

ОПИСАНИЕ МЕСТОПОЛОЖЕНИЯ ГРАНИЦ

Граница населенного пункта поселок Чистополянский Видимского городского поселения Нижнеилимского
муниципального района Иркутской области

(наименование объекта, местоположение границ которого описано (далее - объект))

Раздел 1

Сведения об объекте		
№ п/п	Характеристики объекта	Описание характеристик
1	2	3
1	Местоположение объекта	Иркутская область, Нижнеилимский р-н, п Чистополянский
2	Площадь объекта \pm величина погрешности определения площади ($P \pm \Delta P$), м ²	1729180 \pm 1750
3	Иные характеристики объекта	1. - 3. -

Раздел 2

Сведения о местоположении границ объекта					
1. Система координат МСК-38, зона 3					
2. Сведения о характерных точках границ объекта					
Обозначение характерных точек границ	Координаты, м		Метод определения координат характерной точки	Средняя квадратическая погрешность положения характерной точки (Mt), м	Описание обозначения точки на местности (при наличии)
	X	Y			
1	2	3	4	5	6
1	840207.55	3255404.96	Картометрический метод	1	-
2	840272.81	3255374.59	Картометрический метод	1	-
3	840313.10	3255360.17	Картометрический метод	1	-
4	840413.06	3255324.38	Картометрический метод	1	-
5	840677.77	3255199.55	Картометрический метод	1	-
6	840696.89	3255190.54	Картометрический метод	1	-
7	840713.29	3255182.80	Картометрический метод	1	-
8	840735.28	3255172.43	Картометрический метод	1	-
9	840735.54	3255172.32	Картометрический метод	1	-
10	840778.76	3255151.94	Картометрический метод	1	-
11	840805.82	3255138.84	Картометрический метод	1	-
12	840801.31	3255124.37	Картометрический метод	1	-
13	840799.41	3255114.41	Картометрический метод	1	-
14	840803.96	3255073.52	Картометрический метод	1	-
15	840905.24	3255013.87	Картометрический метод	1	-
16	840941.83	3254914.19	Картометрический метод	1	-

Сведения о местоположении границ объекта					
1. Система координат МСК-38, зона 3					
2. Сведения о характерных точках границ объекта					
Обозначение характерных точек границ	Координаты, м		Метод определения координат характерной точки	Средняя квадратическая погрешность положения характерной точки (M _t), м	Описание обозначения точки на местности (при наличии)
	X	Y			
			метод		
17	840962.38	3254911.88	Картометрический метод	1	-
18	841001.64	3254916.79	Картометрический метод	1	-
19	841038.00	3254922.69	Картометрический метод	1	-
20	841058.42	3254927.20	Картометрический метод	1	-
21	841088.83	3254936.03	Картометрический метод	1	-
22	841115.35	3254944.67	Картометрический метод	1	-
23	841160.16	3254960.21	Картометрический метод	1	-
24	841206.96	3254974.76	Картометрический метод	1	-
25	841222.59	3254978.90	Картометрический метод	1	-
26	841231.65	3254979.68	Картометрический метод	1	-
27	841246.08	3254978.69	Картометрический метод	1	-
28	841256.50	3254976.77	Картометрический метод	1	-
29	841273.59	3254973.19	Картометрический метод	1	-
30	841335.32	3254961.99	Картометрический метод	1	-
31	841353.25	3254957.85	Картометрический метод	1	-
32	841365.09	3254953.50	Картометрический метод	1	-
33	841379.30	3254946.02	Картометрический метод	1	-
34	841406.81	3254927.35	Картометрический метод	1	-
35	841438.68	3254906.48	Картометрический метод	1	-
36	841508.91	3254866.02	Картометрический метод	1	-
37	841535.83	3254849.52	Картометрический метод	1	-
38	841544.31	3254845.13	Картометрический метод	1	-
39	841574.42	3254837.58	Картометрический метод	1	-
40	841610.96	3254829.92	Картометрический метод	1	-
41	841646.27	3254820.99	Картометрический метод	1	-

Сведения о местоположении границ объекта

1. Система координат МСК-38, зона 3

2. Сведения о характерных точках границ объекта

Обозначение характерных точек границ	Координаты, м		Метод определения координат характерной точки	Средняя квадратическая погрешность положения характерной точки (M _t), м	Описание обозначения точки на местности (при наличии)
	X	Y			
42	841677.09	3254814.39	Картометрический метод	1	-
43	841689.10	3254812.23	Картометрический метод	1	-
44	841706.18	3254813.51	Картометрический метод	1	-
45	841729.29	3254815.97	Картометрический метод	1	-
46	841768.22	3254816.95	Картометрический метод	1	-
47	841800.92	3254818.22	Картометрический метод	1	-
48	841827.42	3254819.12	Картометрический метод	1	-
49	841851.05	3254815.37	Картометрический метод	1	-
50	841875.24	3254810.85	Картометрический метод	1	-
51	841900.12	3254806.62	Картометрический метод	1	-
52	841919.55	3254805.75	Картометрический метод	1	-
53	841943.93	3254806.15	Картометрический метод	1	-
54	841973.00	3254807.32	Картометрический метод	1	-
55	842005.63	3254806.14	Картометрический метод	1	-
56	842033.69	3254807.50	Картометрический метод	1	-
57	842069.10	3254812.91	Картометрический метод	1	-
58	842085.69	3254814.50	Картометрический метод	1	-
59	842097.32	3254815.11	Картометрический метод	1	-
60	842100.45	3254815.28	Картометрический метод	1	-
61	842100.46	3254814.78	Картометрический метод	1	-
62	842100.56	3254809.37	Картометрический метод	1	-
63	842100.56	3254808.88	Картометрический метод	1	-
64	842098.62	3254808.73	Картометрический метод	1	-
65	842086.10	3254807.78	Картометрический метод	1	-
66	842069.74	3254806.22	Картометрический метод	1	-
67	842033.94	3254801.01	Картометрический	1	-

Сведения о местоположении границ объекта

1. Система координат МСК-38, зона 3

2. Сведения о характерных точках границ объекта

Обозначение характерных точек границ	Координаты, м		Метод определения координат характерной точки	Средняя квадратическая погрешность положения характерной точки (M _t), м	Описание обозначения точки на местности (при наличии)
	X	Y			
			метод		
68	842005.73	3254799.64	Картометрический метод	1	-
69	841972.61	3254800.42	Картометрический метод	1	-
70	841943.82	3254799.73	Картометрический метод	1	-
71	841919.73	3254798.84	Картометрический метод	1	-
72	841899.35	3254799.94	Картометрический метод	1	-
73	841873.83	3254803.88	Картометрический метод	1	-
74	841849.50	3254808.66	Картометрический метод	1	-
75	841826.26	3254812.02	Картометрический метод	1	-
76	841800.89	3254811.59	Картометрический метод	1	-
77	841768.21	3254810.05	Картометрический метод	1	-
78	841729.49	3254809.47	Картометрический метод	1	-
79	841706.82	3254807.09	Картометрический метод	1	-
80	841688.98	3254806.12	Картометрический метод	1	-
81	841675.78	3254807.40	Картометрический метод	1	-
82	841644.19	3254814.29	Картометрический метод	1	-
83	841608.71	3254823.13	Картометрический метод	1	-
84	841572.24	3254830.99	Картометрический метод	1	-
85	841542.02	3254838.19	Картометрический метод	1	-
86	841532.51	3254842.63	Картометрический метод	1	-
87	841504.58	3254860.04	Картометрический метод	1	-
88	841435.39	3254900.15	Картометрический метод	1	-
89	841402.76	3254921.77	Картометрический метод	1	-
90	841375.46	3254940.03	Картометрический метод	1	-
91	841361.65	3254947.03	Картометрический метод	1	-
92	841350.40	3254951.78	Картометрический метод	1	-

Сведения о местоположении границ объекта

1. Система координат МСК-38, зона 3

2. Сведения о характерных точках границ объекта

Обозначение характерных точек границ	Координаты, м		Метод определения координат характерной точки	Средняя квадратическая погрешность положения характерной точки (M _t), м	Описание обозначения точки на местности (при наличии)
	X	Y			
93	841333.38	3254955.49	Картометрический метод	1	-
94	841271.85	3254966.30	Картометрический метод	1	-
95	841254.76	3254969.45	Картометрический метод	1	-
96	841244.17	3254971.03	Картометрический метод	1	-
97	841231.89	3254972.00	Картометрический метод	1	-
98	841223.84	3254971.03	Картометрический метод	1	-
99	841209.52	3254967.47	Картометрический метод	1	-
100	841162.40	3254953.15	Картометрический метод	1	-
101	841118.40	3254938.41	Картометрический метод	1	-
102	841090.48	3254929.57	Картометрический метод	1	-
103	841060.77	3254920.71	Картометрический метод	1	-
104	841038.90	3254915.80	Картометрический метод	1	-
105	841002.52	3254909.89	Картометрический метод	1	-
106	840962.61	3254905.57	Картометрический метод	1	-
107	840946.49	3254902.11	Картометрический метод	1	-
108	840962.41	3254858.67	Картометрический метод	1	-
109	840853.51	3254744.32	Картометрический метод	1	-
110	840918.85	3254621.80	Картометрический метод	1	-
111	839938.93	3254586.38	Картометрический метод	1	-
112	839966.97	3254580.02	Картометрический метод	1	-
113	840615.62	3254564.89	Картометрический метод	1	-
114	840732.90	3254556.53	Картометрический метод	1	-
115	840757.02	3254555.10	Картометрический метод	1	-
116	840730.17	3254546.71	Картометрический метод	1	-
117	840614.90	3254554.92	Картометрический метод	1	-
118	839964.75	3254570.27	Картометрический	1	-

Сведения о местоположении границ объекта

1. Система координат МСК-38, зона 3

2. Сведения о характерных точках границ объекта

Обозначение характерных точек границ	Координаты, м		Метод определения координат характерной точки	Средняя квадратическая погрешность положения характерной точки (M _t), м	Описание обозначения точки на местности (при наличии)
	X	Y			
			метод		
119	839935.59	3254576.96	Картометрический метод	1	-
120	839905.54	3254547.96	Картометрический метод	1	-
121	839897.13	3254519.99	Картометрический метод	1	-
122	839902.20	3254515.38	Картометрический метод	1	-
123	839901.82	3254504.54	Картометрический метод	1	-
124	839887.06	3254480.78	Картометрический метод	1	-
125	839875.00	3254469.35	Картометрический метод	1	-
126	839866.71	3254468.93	Картометрический метод	1	-
127	839846.84	3254452.36	Картометрический метод	1	-
128	839846.78	3254452.25	Картометрический метод	1	-
129	839835.58	3254471.69	Картометрический метод	1	-
130	839830.81	3254478.78	Картометрический метод	1	-
131	839822.20	3254494.37	Картометрический метод	1	-
132	839818.83	3254497.49	Картометрический метод	1	-
133	839811.51	3254503.31	Картометрический метод	1	-
134	839807.55	3254506.17	Картометрический метод	1	-
135	839799.82	3254510.52	Картометрический метод	1	-
136	839779.41	3254522.26	Картометрический метод	1	-
137	839772.74	3254522.77	Картометрический метод	1	-
138	839680.21	3254543.88	Картометрический метод	1	-
139	839638.34	3254562.03	Картометрический метод	1	-
140	839621.81	3254572.05	Картометрический метод	1	-
141	839611.38	3254577.57	Картометрический метод	1	-
142	839604.62	3254582.00	Картометрический метод	1	-
143	839590.99	3254592.25	Картометрический метод	1	-

Сведения о местоположении границ объекта

1. Система координат МСК-38, зона 3

2. Сведения о характерных точках границ объекта

Обозначение характерных точек границ	Координаты, м		Метод определения координат характерной точки	Средняя квадратическая погрешность положения характерной точки (M _t), м	Описание обозначения точки на местности (при наличии)
	X	Y			
144	839557.67	3254626.32	Картометрический метод	1	-
145	839556.39	3254629.46	Картометрический метод	1	-
146	839546.15	3254625.70	Картометрический метод	1	-
147	839523.92	3254607.31	Картометрический метод	1	-
148	839498.83	3254586.53	Картометрический метод	1	-
149	839463.28	3254557.09	Картометрический метод	1	-
150	839441.94	3254542.41	Картометрический метод	1	-
151	839436.19	3254536.27	Картометрический метод	1	-
152	839355.75	3254468.84	Картометрический метод	1	-
153	839308.37	3254419.61	Картометрический метод	1	-
154	839284.78	3254405.80	Картометрический метод	1	-
155	839259.61	3254395.02	Картометрический метод	1	-
156	839209.02	3254373.35	Картометрический метод	1	-
157	839151.49	3254356.54	Картометрический метод	1	-
158	839145.80	3254352.71	Картометрический метод	1	-
159	839096.51	3254331.88	Картометрический метод	1	-
160	839071.55	3254327.27	Картометрический метод	1	-
161	839028.14	3254319.28	Картометрический метод	1	-
162	838973.25	3254305.54	Картометрический метод	1	-
163	838933.25	3254295.53	Картометрический метод	1	-
164	838872.34	3254273.62	Картометрический метод	1	-
165	838869.17	3254272.48	Картометрический метод	1	-
166	838868.53	3254276.42	Картометрический метод	1	-
167	838764.70	3254262.34	Картометрический метод	1	-
168	838699.64	3254242.12	Картометрический метод	1	-
169	838669.72	3254230.05	Картометрический	1	-

Сведения о местоположении границ объекта					
1. Система координат МСК-38, зона 3					
2. Сведения о характерных точках границ объекта					
Обозначение характерных точек границ	Координаты, м		Метод определения координат характерной точки	Средняя квадратическая погрешность положения характерной точки (M _t), м	Описание обозначения точки на местности (при наличии)
	X	Y			
			метод		
170	838652.43	3254262.43	Картометрический метод	1	-
171	838622.37	3254249.71	Картометрический метод	1	-
172	838504.80	3254199.94	Картометрический метод	1	-
173	838508.45	3254190.63	Картометрический метод	1	-
174	838502.18	3254173.83	Картометрический метод	1	-
175	838452.08	3254160.16	Картометрический метод	1	-
176	838403.89	3254150.24	Картометрический метод	1	-
177	838346.59	3254138.36	Картометрический метод	1	-
178	838351.25	3254118.93	Картометрический метод	1	-
179	838269.49	3254096.71	Картометрический метод	1	-
180	838259.68	3254125.97	Картометрический метод	1	-
181	838254.73	3254123.56	Картометрический метод	1	-
182	838038.27	3254074.55	Картометрический метод	1	-
183	837878.99	3254059.57	Картометрический метод	1	-
184	837870.01	3254080.02	Картометрический метод	1	-
185	837858.00	3254078.50	Картометрический метод	1	-
186	837763.52	3254320.59	Картометрический метод	1	-
187	837749.50	3254356.71	Картометрический метод	1	-
188	838143.85	3254473.05	Картометрический метод	1	-
189	838147.43	3254462.38	Картометрический метод	1	-
190	838424.89	3254548.29	Картометрический метод	1	-
191	838728.47	3254642.22	Картометрический метод	1	-
192	838729.83	3254744.32	Картометрический метод	1	-
193	838864.60	3254860.04	Картометрический метод	1	-
194	838974.87	3254951.24	Картометрический метод	1	-

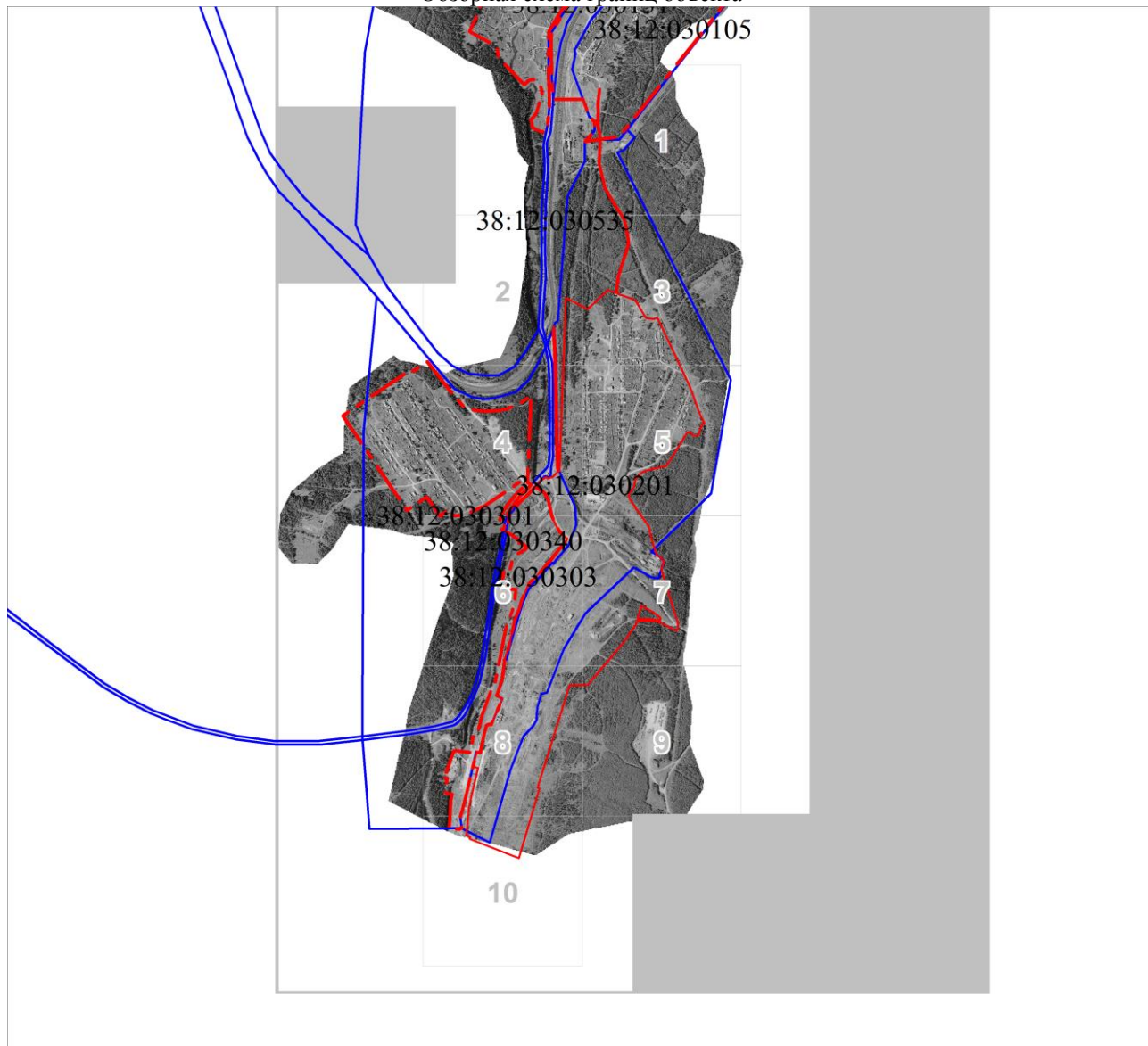
Сведения о местоположении границ объекта					
1. Система координат МСК-38, зона 3					
2. Сведения о характерных точках границ объекта					
Обозначение характерных точек границ	Координаты, м		Метод определения координат характерной точки	Средняя квадратическая погрешность положения характерной точки (M _t), м	Описание обозначения точки на местности (при наличии)
	X	Y			
195	839068.80	3255017.95	Картометрический метод	1	-
196	839092.04	3255024.34	Картометрический метод	1	-
197	839092.04	3255055.50	Картометрический метод	1	-
198	839090.80	3255109.87	Картометрический метод	1	-
199	839085.96	3255143.62	Картометрический метод	1	-
200	839082.86	3255155.16	Картометрический метод	1	-
201	839037.98	3255239.06	Картометрический метод	1	-
202	839038.88	3255248.38	Картометрический метод	1	-
203	839048.44	3255254.88	Картометрический метод	1	-
204	839055.18	3255255.90	Картометрический метод	1	-
205	839081.62	3255254.42	Картометрический метод	1	-
206	839095.39	3255250.13	Картометрический метод	1	-
207	839379.82	3255161.15	Картометрический метод	1	-
208	839428.31	3255175.19	Картометрический метод	1	-
209	839452.42	3255155.36	Картометрический метод	1	-
210	839464.33	3255135.16	Картометрический метод	1	-
211	839554.27	3255107.15	Картометрический метод	1	-
212	839596.95	3255097.14	Картометрический метод	1	-
213	839615.70	3255092.71	Картометрический метод	1	-
214	839625.47	3255090.43	Картометрический метод	1	-
215	839686.80	3255047.31	Картометрический метод	1	-
216	839780.89	3254981.39	Картометрический метод	1	-
217	839799.00	3254977.66	Картометрический метод	1	-
218	839811.78	3254979.86	Картометрический метод	1	-
219	839822.61	3254985.66	Картометрический метод	1	-
220	839836.68	3254999.74	Картометрический	1	-

Сведения о местоположении границ объекта					
1. Система координат МСК-38, зона 3					
2. Сведения о характерных точках границ объекта					
Обозначение характерных точек границ	Координаты, м		Метод определения координат характерной точки	Средняя квадратическая погрешность положения характерной точки (M _t), м	Описание обозначения точки на местности (при наличии)
	X	Y			
			метод		
221	839849.66	3255006.15	Картометрический метод	1	-
222	839861.76	3255009.09	Картометрический метод	1	-
223	839882.39	3255013.38	Картометрический метод	1	-
224	839894.55	3255017.30	Картометрический метод	1	-
225	839912.06	3255030.52	Картометрический метод	1	-
226	839926.89	3255045.30	Картометрический метод	1	-
227	839937.68	3255064.45	Картометрический метод	1	-
228	839945.56	3255095.76	Картометрический метод	1	-
229	839959.37	3255147.84	Картометрический метод	1	-
230	839960.59	3255153.66	Картометрический метод	1	-
231	839966.12	3255179.62	Картометрический метод	1	-
232	839968.54	3255191.02	Картометрический метод	1	-
233	839996.25	3255208.29	Картометрический метод	1	-
234	840146.57	3255301.92	Картометрический метод	1	-
235	840155.12	3255307.49	Картометрический метод	1	-
236	840158.52	3255312.25	Картометрический метод	1	-
237	840160.04	3255321.67	Картометрический метод	1	-
238	840157.52	3255327.76	Картометрический метод	1	-
239	840149.64	3255332.04	Картометрический метод	1	-
240	840145.55	3255334.69	Картометрический метод	1	-
241	840142.64	3255340.10	Картометрический метод	1	-
242	840140.83	3255353.24	Картометрический метод	1	-
243	840141.10	3255365.90	Картометрический метод	1	-
244	840143.49	3255371.42	Картометрический метод	1	-
245	840147.18	3255374.72	Картометрический метод	1	-

Сведения о местоположении границ объекта					
1. Система координат МСК-38, зона 3					
2. Сведения о характерных точках границ объекта					
Обозначение характерных точек границ	Координаты, м		Метод определения координат характерной точки	Средняя квадратическая погрешность положения характерной точки (Mt), м	Описание обозначения точки на местности (при наличии)
	X	Y			
246	840155.72	3255376.76	Картометрический метод	1	-
247	840170.64	3255379.58	Картометрический метод	1	-
248	840183.54	3255384.55	Картометрический метод	1	-
249	840187.01	3255386.02	Картометрический метод	1	-
250	840194.68	3255389.29	Картометрический метод	1	-
251	840200.39	3255394.51	Картометрический метод	1	-
252	840203.16	3255396.99	Картометрический метод	1	-
253	840207.30	3255402.77	Картометрический метод	1	-
1	840207.55	3255404.96	Картометрический метод	1	-
					-
254	839111.41	3255154.12	Картометрический метод	1	-
255	839095.19	3255154.73	Картометрический метод	1	-
256	839096.60	3255149.76	Картометрический метод	1	-
257	839097.62	3255135.31	Картометрический метод	1	-
258	839100.83	3255109.76	Картометрический метод	1	-
259	839101.87	3255084.51	Картометрический метод	1	-
260	839102.60	3255027.25	Картометрический метод	1	-
261	839177.71	3255047.90	Картометрический метод	1	-
262	839142.59	3255112.42	Картометрический метод	1	-
254	839111.41	3255154.12	Картометрический метод	1	-
3. Сведения о характерных точках части (частей) границы объекта					
Обозначение характерных точек части границы	Координаты, м		Метод определения координат характерной точки	Средняя квадратическая погрешность положения характерной точки (Mt), м	Описание обозначения точки на местности (при наличии)
	X	Y			
1	2	3	4	5	6
-	-	-	-	-	-




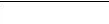



План границ объекта

Обзорная схема границ объекта



Масштаб 1:38145

Используемые условные знаки и обозначения:

-  Характерная точка границы объекта
-  Надписи номеров характерных точек границы объекта
-  Граница объекта
-  Существующая часть границы, имеющиеся в ЕГРН сведения о которой достаточны для определения ее местоположения
-  Граница кадастрового квартала
-  Обозначение кадастрового квартала
-  Граница населенного пункта

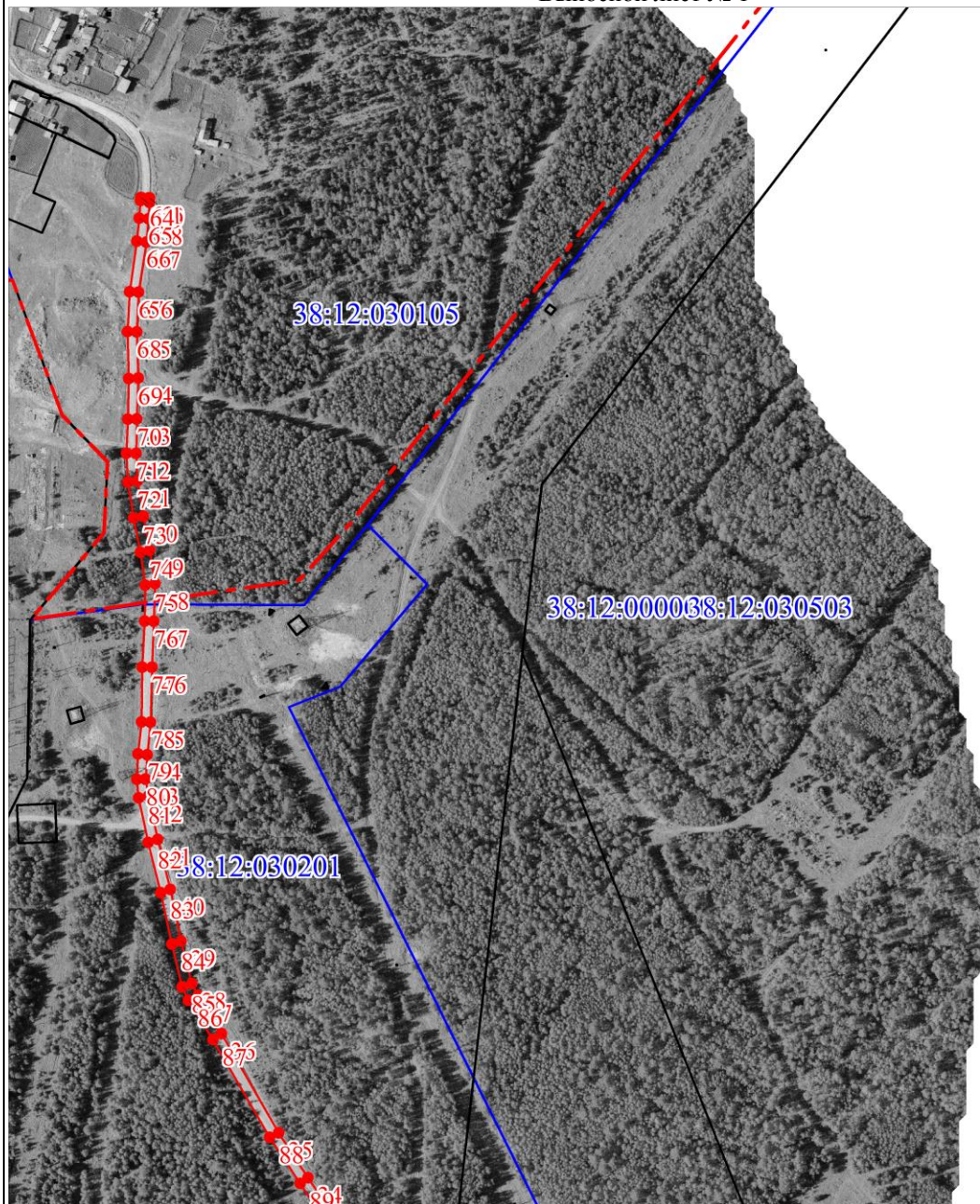
Подпись _____

Дата 29 июня 2021 г.

Место для оттиска печати (при наличии) лица, составившего описание местоположения границ объекта

План границ объекта

Выносной лист № 1



Масштаб 1:5000

Используемые условные знаки и обозначения:

Условные обозначения представлены на листе 12

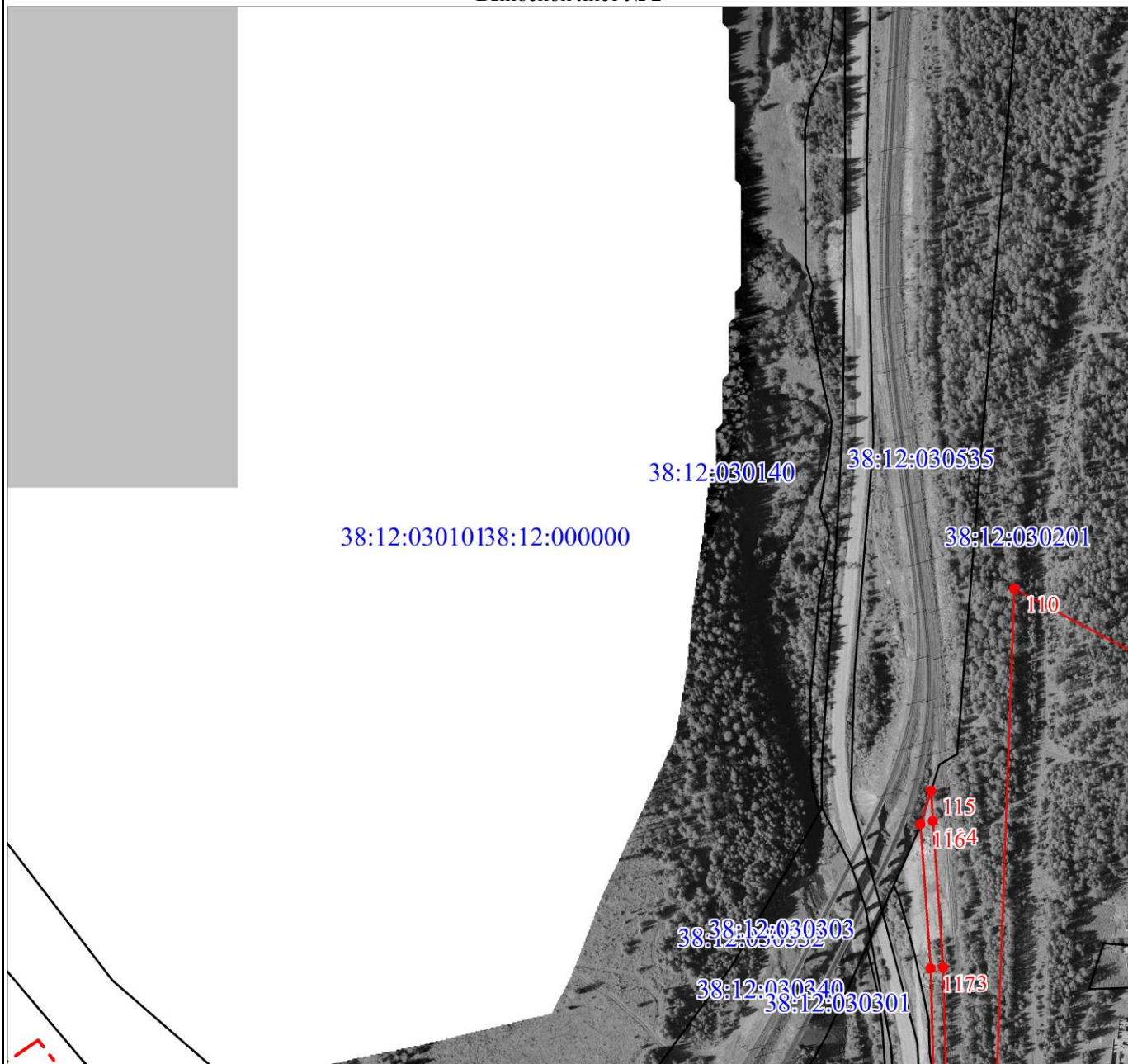
Подпись _____

Дата 29 июня 2021 г.

Место для оттиска печати (при наличии) лица, составившего описание местоположения границ объекта

План границ объекта

Выносной лист № 2



Масштаб 1:5000

Используемые условные знаки и обозначения:

Условные обозначения представлены на листе 12

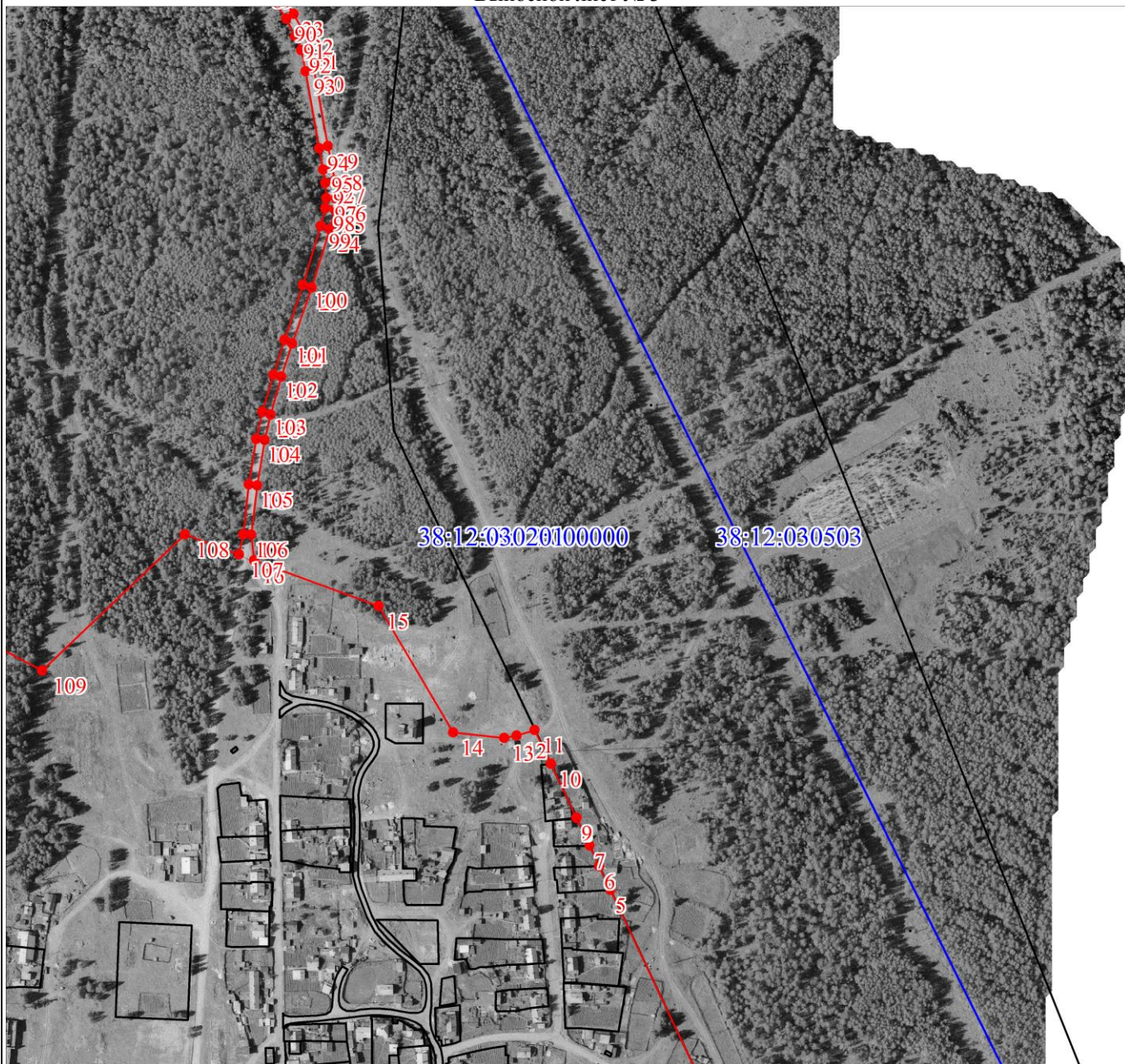
Подпись _____

Дата 29 июня 2021 г.

Место для оттиска печати (при наличии) лица, составившего описание местоположения границ объекта

План границ объекта

Выносной лист № 3



Масштаб 1:5000

Используемые условные знаки и обозначения:

Условные обозначения представлены на листе 12

Подпись _____

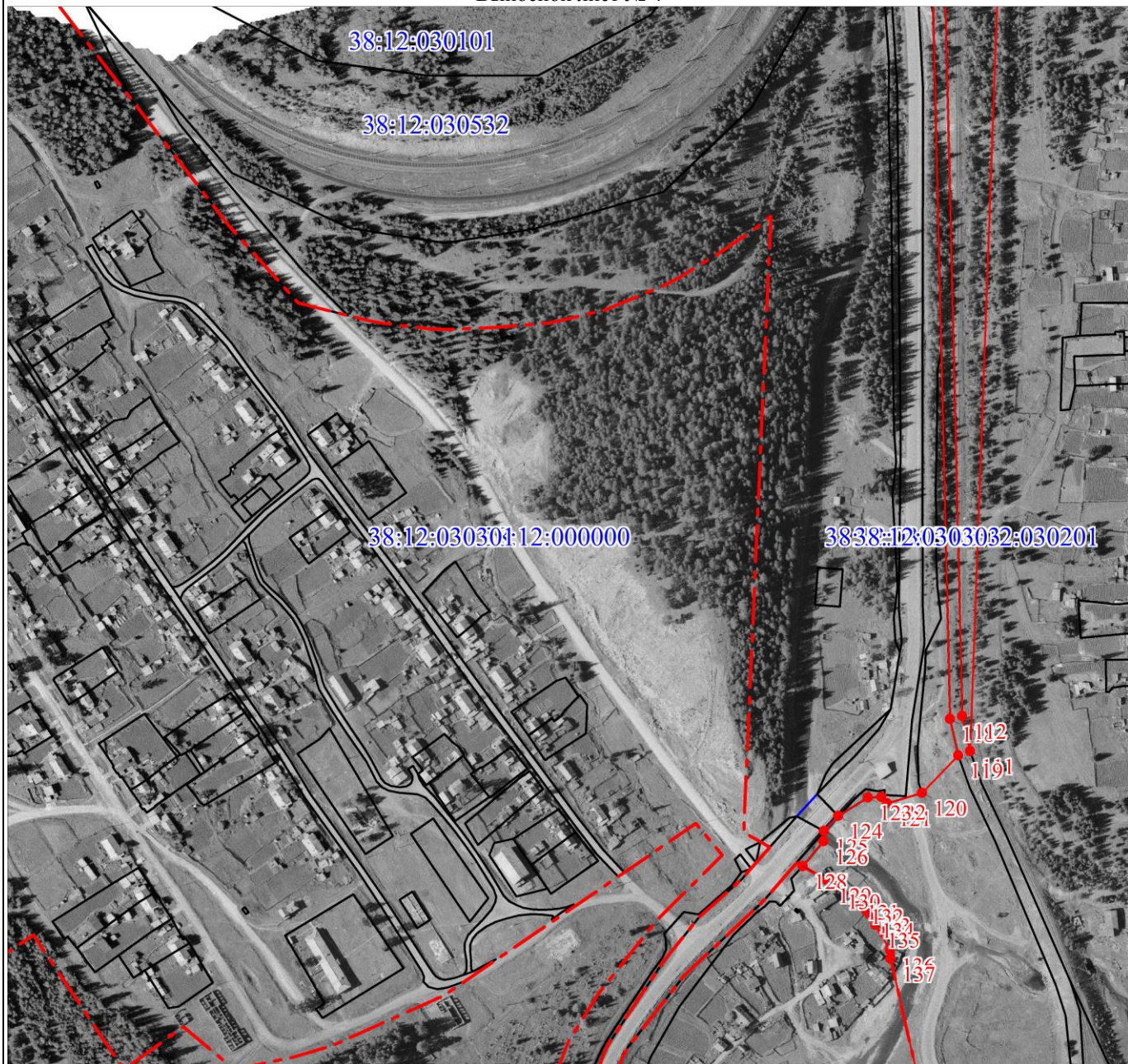
Дата 29 июня 2021 г.

Место для оттиска печати (при наличии) лица, составившего описание местоположения границ объекта

Раздел 4

План границ объекта

Выносной лист № 4



Масштаб 1:5000

Используемые условные знаки и обозначения:

Условные обозначения представлены на листе 12

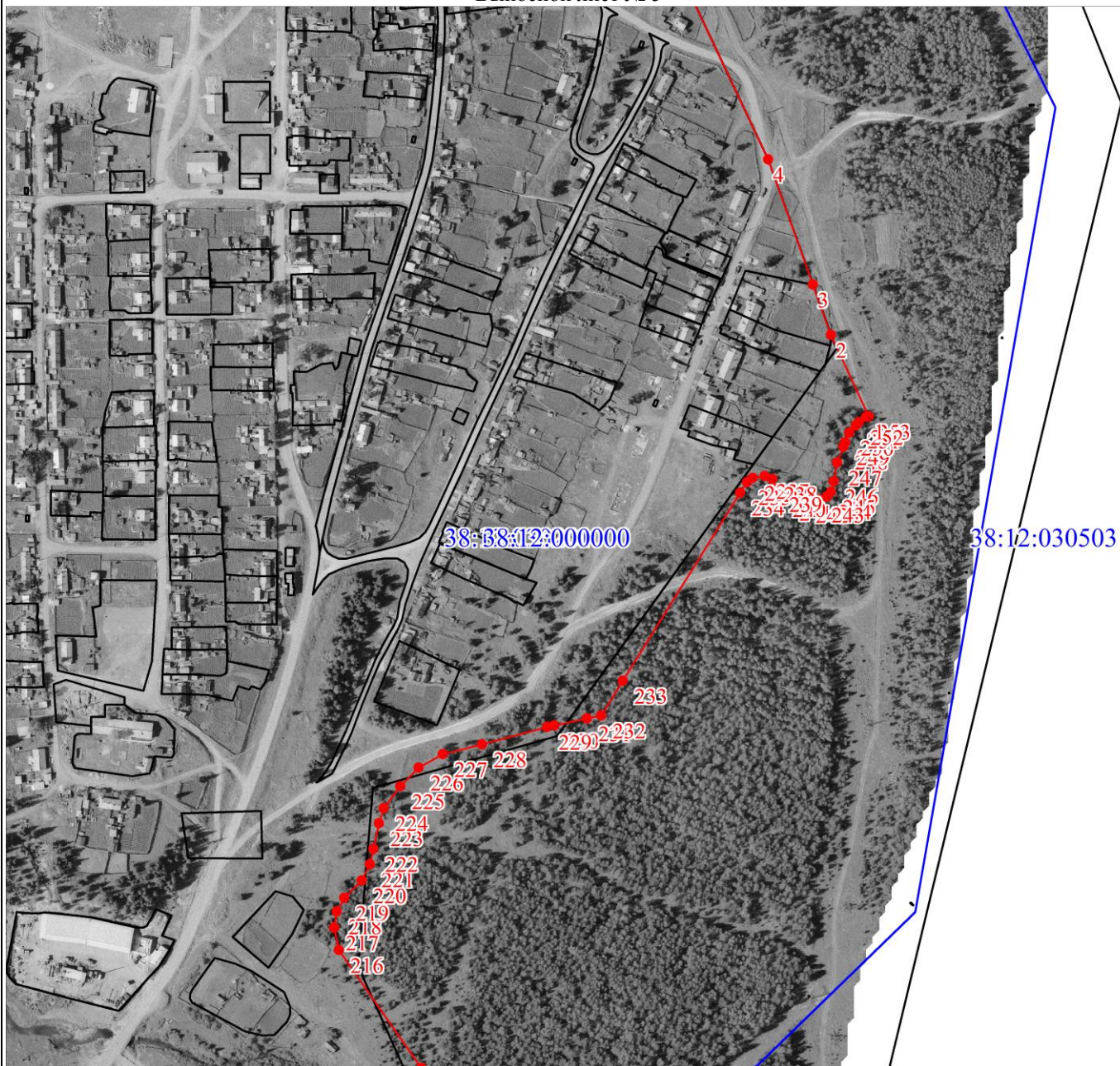
Подпись _____

Дата 29 июня 2021 г.

Место для оттиска печати (при наличии) лица, составившего описание местоположения границ объекта

План границ объекта

Выносной лист № 5



Масштаб 1:5000

Используемые условные знаки и обозначения:

Условные обозначения представлены на листе 12

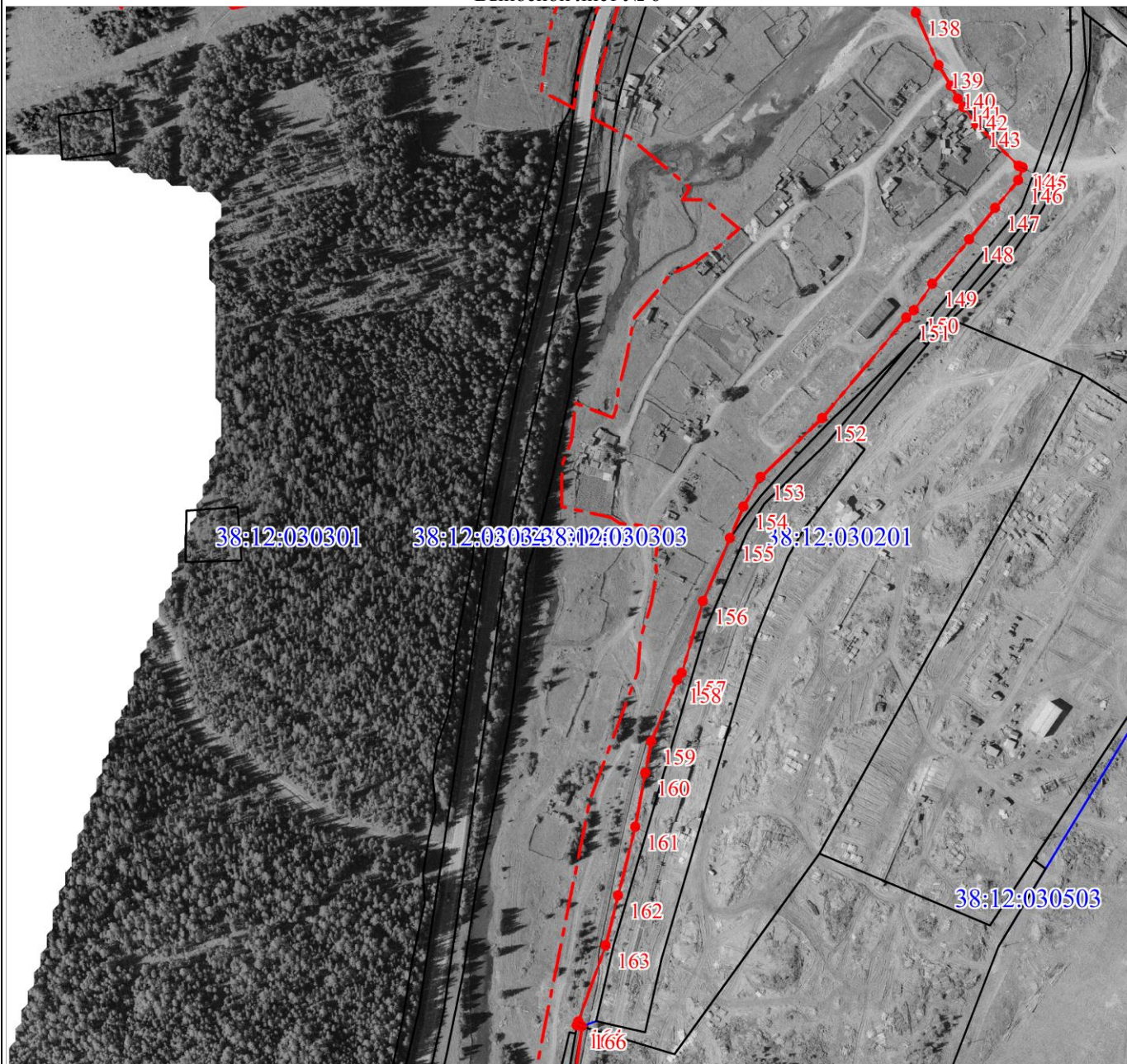
Подпись _____

Дата 29 июня 2021 г.

Место для оттиска печати (при наличии) лица, составившего описание местоположения границ объекта

План границ объекта

Выносной лист № 6



Масштаб 1:5000

Используемые условные знаки и обозначения:

Условные обозначения представлены на листе 12

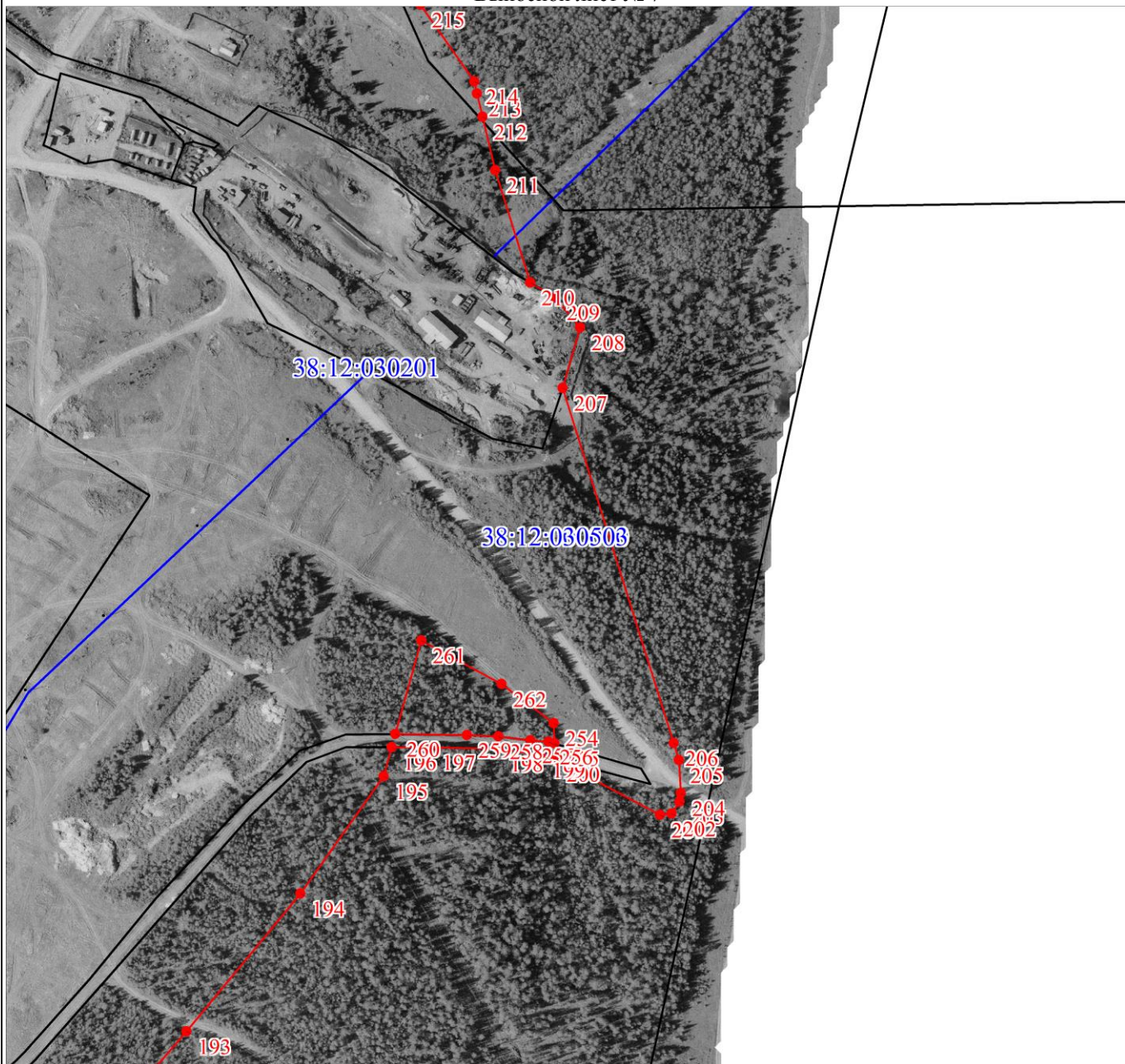
Подпись _____

Дата 29 июня 2021 г.

Место для оттиска печати (при наличии) лица, составившего описание местоположения границ объекта

План границ объекта

Выносной лист № 7



Масштаб 1:5000

Используемые условные знаки и обозначения:

Условные обозначения представлены на листе 12

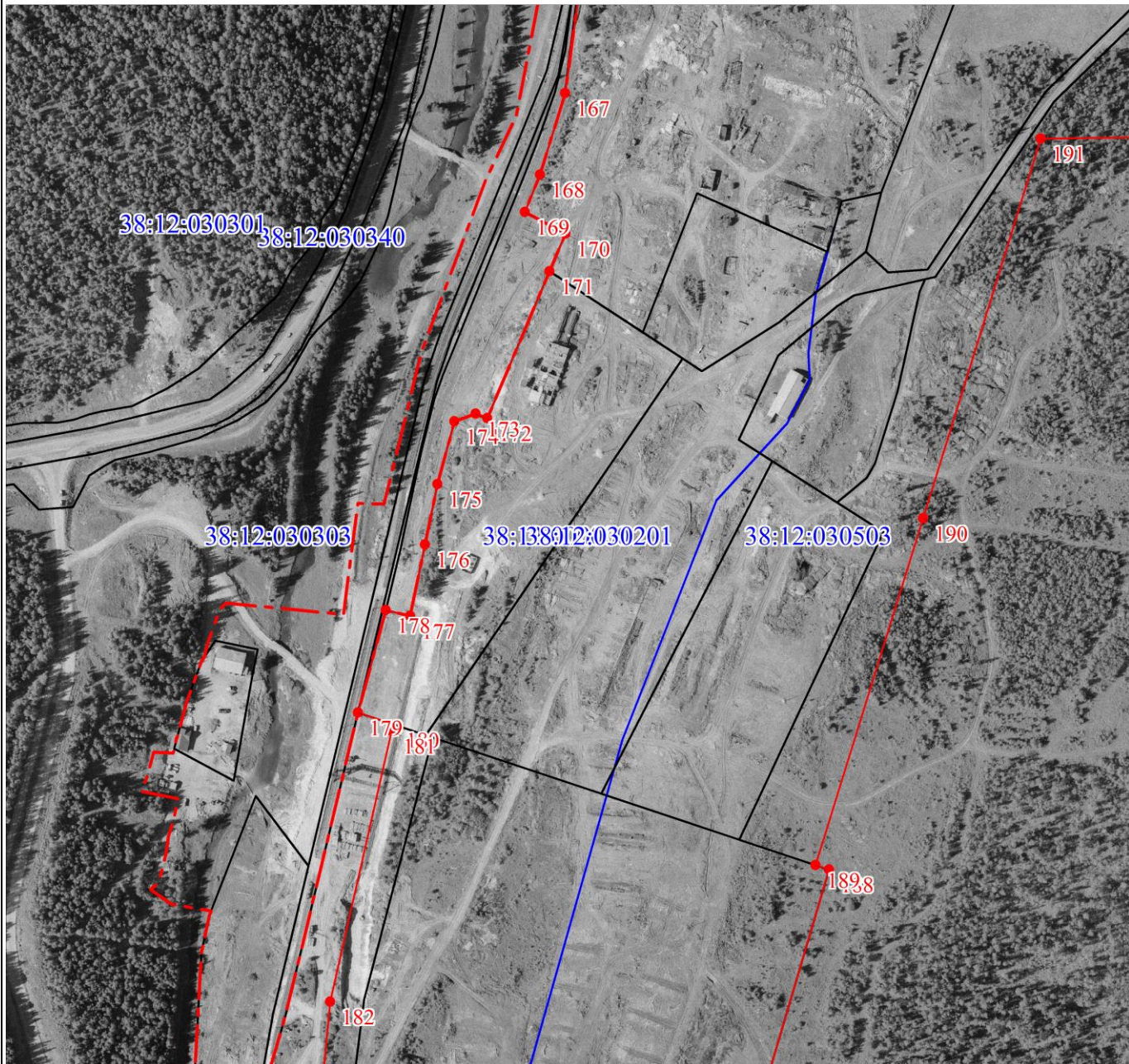
Подпись _____

Дата 29 июня 2021 г.

Место для оттиска печати (при наличии) лица, составившего описание местоположения границ объекта

План границ объекта

Выносной лист № 8



Масштаб 1:5000

Используемые условные знаки и обозначения:

Условные обозначения представлены на листе 12

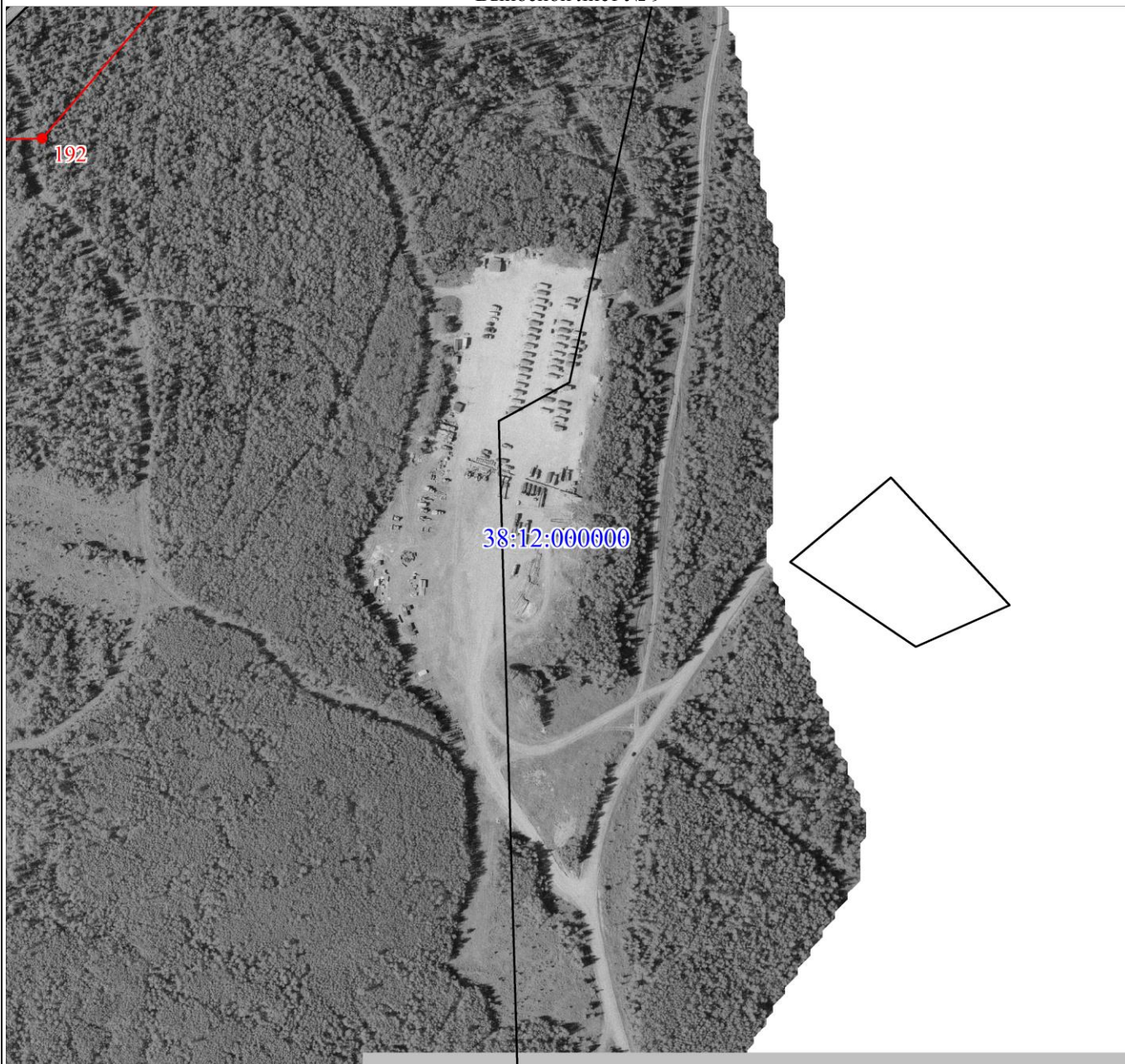
Подпись _____

Дата 29 июня 2021 г.

Место для оттиска печати (при наличии) лица, составившего описание местоположения границ объекта

План границ объекта

Выносной лист № 9



Масштаб 1:5000

Используемые условные знаки и обозначения:

Условные обозначения представлены на листе 12

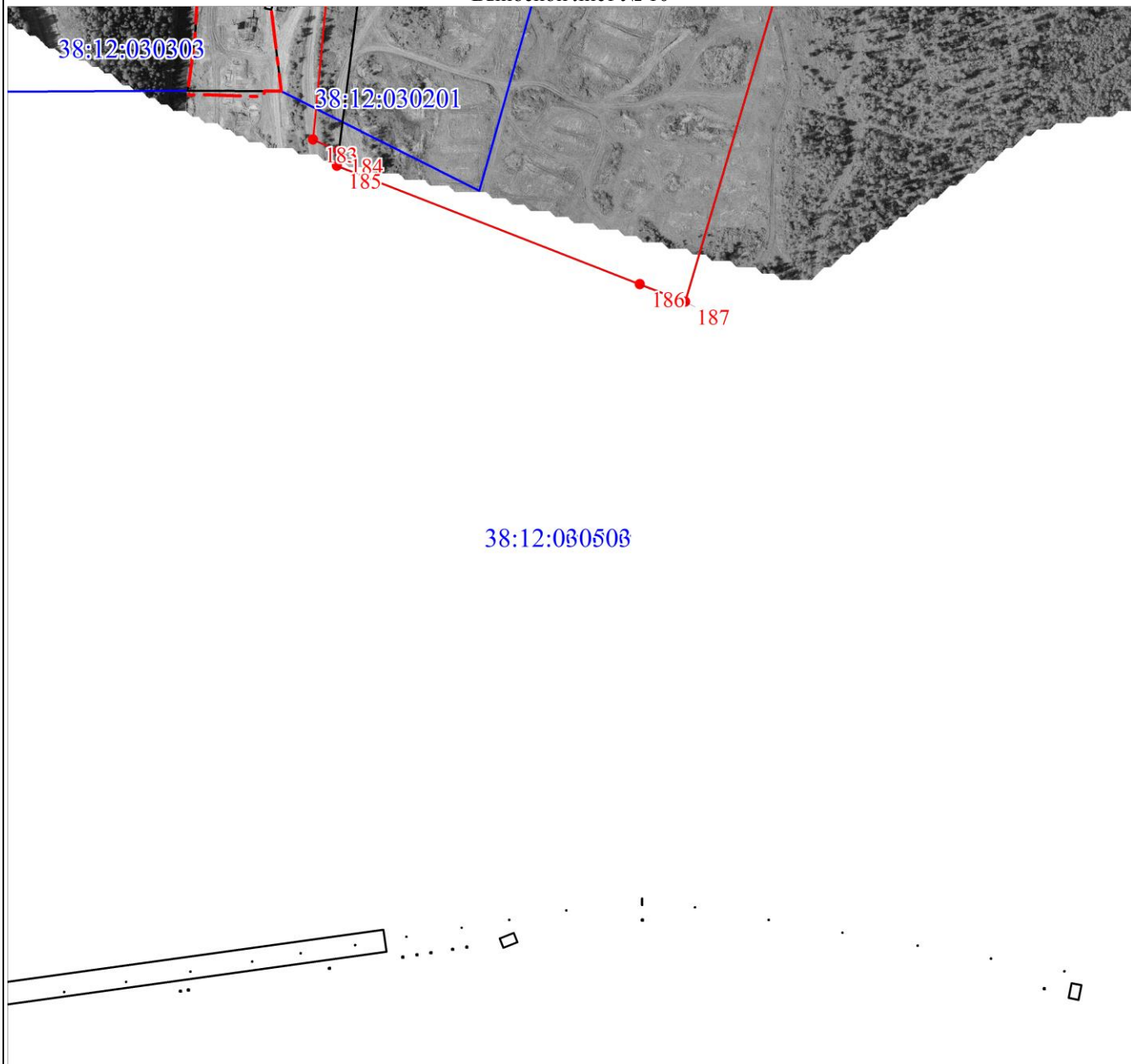
Подпись _____

Дата 29 июня 2021 г.

Место для оттиска печати (при наличии) лица, составившего описание местоположения границ объекта

План границ объекта

Выносной лист № 10



38:12:030503

Масштаб 1:5000

Используемые условные знаки и обозначения:

Условные обозначения представлены на листе 12

Подпись _____

Дата 29 июня 2021 г.

Место для оттиска печати (при наличии) лица, составившего описание местоположения границ объекта

Текстовое описание местоположения границ объекта		
Прохождение границы		Описание прохождения границы
от точки	до точки	
1	2	3
1	1	-