

## ОПИСАНИЕ МЕСТОПОЛОЖЕНИЯ ГРАНИЦ

### Граница населенного пункта поселок Каймоновский Видимского городского поселения Нижнеилимского муниципального района Иркутской области (изменение местоположения)

(наименование объекта, местоположение границ которого описано (далее - объект))

#### Раздел 1

Сведения об объекте		
N п/п	Характеристики объекта	Описание характеристик
1	2	3
1	Местоположение объекта	Иркутская область, Нижнеилимский р-н, п Каймоновский
2	Площадь объекта ± величина погрешности определения площади ( $P \pm \Delta P$ ), м <sup>2</sup>	648920 ± 933
3	Иные характеристики объекта	1. - 3. -

#### Раздел 2

Сведения о местоположении границ объекта					
1. Система координат МСК-38, зона 3					
2. Сведения о характерных точках границ объекта					
Обозначение характерных точек границ	Координаты, м		Метод определения координат характерной точки	Средняя квадратическая погрешность положения характерной точки (Mt), м	Описание обозначения точки на местности (при наличии)
	X	Y			
1	2	3	4	5	6
-	-	-	-	-	-
3. Сведения о характерных точках части (частей) границы объекта					
Обозначение характерных точек части границы	Координаты, м		Метод определения координат характерной точки	Средняя квадратическая погрешность положения характерной точки (Mt), м	Описание обозначения точки на местности (при наличии)
	X	Y			
1	2	3	4	5	6
-	-	-	-	-	-

#### Раздел 3

Сведения о местоположении измененных (уточненных) границ объекта							
1. Система координат МСК-38, зона 3							
2. Сведения о характерных точках границ объекта							
Обозначение характерных точек границ	Существующие координаты, м		Измененные (уточненные) координаты, м		Метод определения координат характерной точки	Средняя квадратическая погрешность положения характерной точки (Mt), м	Описание обозначения точки на местности (при наличии)
	X	Y	X	Y			
1	2	3	4	5	6	7	8
1	839861.97	3254425.86	839861.97	3254425.86	Картометрический метод	1	-
2	-	-	839849.53	3254415.00	Картометрический метод	1	-
3	-	-	839844.89	3254410.96	Картометрический метод	1	-
4	839836.35	3254403.51	839836.35	3254403.51	Картометрический метод	1	-
5	839805.89	3254369.10	839805.89	3254369.10	Картометрический метод	1	-
6	839770.56	3254340.93	839770.56	3254340.93	Картометрический метод	1	-

## Сведения о местоположении измененных (уточненных) границ объекта

## 1. Система координат МСК-38, зона 3

## 2. Сведения о характерных точках границ объекта

Обозначение характерных точек границ	Существующие координаты, м		Измененные (уточненные) координаты, м		Метод определения координат характерной точки	Средняя квадратическая погрешность положения характерной точки (Mt), м	Описание обозначения точки на местности (при наличии)
	X	Y	X	Y			
					метод		
7	839704.53	3254296.73	839704.53	3254296.73	Картометрический метод	1	-
8	839699.67	3254294.23	839699.67	3254294.23	Картометрический метод	1	-
9	839689.06	3254290.37	839689.06	3254290.37	Картометрический метод	1	-
10	839633.52	3254274.02	839633.52	3254274.02	Картометрический метод	1	-
11	839603.92	3254270.12	839603.92	3254270.12	Картометрический метод	1	-
12	839617.62	3254244.14	839605.03	3254268.01	Картометрический метод	1	-
13	839648.75	3254247.46	839585.79	3254257.97	Картометрический метод	1	-
14	839677.73	3254253.29	839560.59	3254254.64	Картометрический метод	1	-
15	839706.85	3254264.80	839524.22	3254245.73	Картометрический метод	1	-
16	839744.33	3254288.40	839521.85	3254238.72	Картометрический метод	1	-
17	839802.91	3254334.95	839531.65	3254118.11	Картометрический метод	1	-
18	839855.64	3254387.80	839671.87	3254067.74	Картометрический метод	1	-
19	839881.03	3254366.69	839685.48	3254055.49	Картометрический метод	1	-
20	839841.80	3254309.21	839672.41	3253967.27	Картометрический метод	1	-
21	839747.51	3254171.08	839670.24	3253938.96	Картометрический метод	1	-
22	839742.92	3254164.36	839694.25	3253923.04	Картометрический метод	1	-
23	839703.05	3254075.14	839788.30	3253860.80	Картометрический метод	1	-
24	839693.91	3254044.37	839802.49	3253851.38	Картометрический метод	1	-
25	839683.98	3253997.02	839864.63	3253807.18	Картометрический метод	1	-
26	839718.26	3253956.19	839845.45	3253768.46	Картометрический метод	1	-
27	839683.79	3253908.47	839814.35	3253792.94	Картометрический метод	1	-
28	839791.83	3253836.14	839811.20	3253788.97	Картометрический метод	1	-
29	839716.35	3253723.38	839789.86	3253799.89	Картометрический метод	1	-
30	839862.66	3253625.30	839756.19	3253749.54	Картометрический метод	1	-
31	839934.84	3253576.29	839821.71	3253712.49	Картометрический метод	1	-

## Сведения о местоположении измененных (уточненных) границ объекта

## 1. Система координат МСК-38, зона 3

## 2. Сведения о характерных точках границ объекта

Обозначение характерных точек границ	Существующие координаты, м		Измененные (уточненные) координаты, м		Метод определения координат характерной точки	Средняя квадратическая погрешность положения характерной точки (Мт), м	Описание обозначения точки на местности (при наличии)
	X	Y	X	Y			
32	840107.36	3253459.15	839854.14	3253758.46	Картометрический метод	1	-
33	840250.88	3253361.69	839875.65	3253757.46	Картометрический метод	1	-
34	840516.03	3253752.18	839926.27	3253715.78	Картометрический метод	1	-
35	840503.62	3253760.60	839893.85	3253674.12	Картометрический метод	1	-
36	-	-	840054.83	3253556.19	Картометрический метод	1	-
37	-	-	840034.31	3253523.45	Картометрический метод	1	-
38	-	-	840087.59	3253488.39	Картометрический метод	1	-
39	-	-	840105.13	3253513.85	Картометрический метод	1	-
40	-	-	840172.30	3253477.13	Картометрический метод	1	-
41	-	-	840201.42	3253512.52	Картометрический метод	1	-
42	-	-	840232.74	3253557.24	Картометрический метод	1	-
43	-	-	840254.52	3253549.62	Картометрический метод	1	-
44	-	-	840277.30	3253554.48	Картометрический метод	1	-
45	-	-	840283.59	3253565.68	Картометрический метод	1	-
46	-	-	840286.55	3253564.07	Картометрический метод	1	-
47	-	-	840320.71	3253546.24	Картометрический метод	1	-
48	-	-	840340.02	3253578.39	Картометрический метод	1	-
49	-	-	840349.22	3253573.83	Картометрический метод	1	-
50	-	-	840354.05	3253572.83	Картометрический метод	1	-
51	-	-	840357.52	3253573.23	Картометрический метод	1	-
52	-	-	840364.65	3253588.00	Картометрический метод	1	-
53	-	-	840378.67	3253578.48	Картометрический метод	1	-
54	-	-	840403.72	3253574.67	Картометрический метод	1	-
55	-	-	840437.48	3253576.84	Картометрический метод	1	-
56	-	-	840472.88	3253582.29	Картометрический метод	1	-
57	-	-	840508.27	3253599.71	Картометрический	1	-

## Сведения о местоположении измененных (уточненных) границ объекта

## 1. Система координат МСК-38, зона 3

## 2. Сведения о характерных точках границ объекта

Обозначение характерных точек границ	Существующие координаты, м		Измененные (уточненные) координаты, м		Метод определения координат характерной точки	Средняя квадратическая погрешность положения характерной точки (Mt), м	Описание обозначения точки на местности (при наличии)
	X	Y	X	Y			
					метод		
58	-	-	840527.88	3253620.41	Картометрический метод	1	-
59	-	-	840529.51	3253643.82	Картометрический метод	1	-
60	-	-	840510.45	3253701.00	Картометрический метод	1	-
61	-	-	840506.26	3253737.71	Картометрический метод	1	-
62	-	-	840503.56	3253760.60	Картометрический метод	1	-
63	-	-	840501.19	3253775.60	Картометрический метод	1	-
64	-	-	840518.62	3253787.03	Картометрический метод	1	-
65	840557.52	3253839.97	840557.52	3253839.97	Картометрический метод	1	-
66	840359.89	3253992.72	840359.89	3253992.72	Картометрический метод	1	-
67	840297.92	3254048.26	840317.14	3254024.18	Картометрический метод	1	-
68	840284.02	3254103.87	840250.44	3254073.19	Картометрический метод	1	-
69	840281.61	3254116.67	840209.60	3254104.50	Картометрический метод	1	-
70	840277.35	3254151.67	840160.59	3254158.95	Картометрический метод	1	-
71	840276.72	3254168.28	840105.02	3254214.52	Картометрический метод	1	-
72	840278.50	3254207.71	840013.29	3254282.53	Картометрический метод	1	-
73	840281.85	3254249.28	839856.30	3254402.27	Картометрический метод	1	-
74	840292.24	3254293.40	839860.40	3254406.69	Картометрический метод	1	-
75	840312.32	3254342.07	839866.38	3254418.23	Картометрический метод	1	-
1	839861.97	3254425.86	839861.97	3254425.86	Картометрический метод	1	-
							-
76	839849.61	3254447.33	839849.61	3254447.33	Картометрический метод	1	-
77	839835.58	3254471.69	839835.58	3254471.69	Картометрический метод	1	-
78	839830.81	3254478.78	839830.81	3254478.78	Картометрический метод	1	-
79	839822.20	3254494.37	839822.20	3254494.37	Картометрический метод	1	-
80	839818.83	3254497.49	839818.83	3254497.49	Картометрический метод	1	-
81	839811.51	3254503.31	839811.51	3254503.31	Картометрический	1	-

## Сведения о местоположении измененных (уточненных) границ объекта

## 1. Система координат МСК-38, зона 3

## 2. Сведения о характерных точках границ объекта

Обозначение характерных точек границ	Существующие координаты, м		Измененные (уточненные) координаты, м		Метод определения координат характерной точки	Средняя квадратическая погрешность положения характерной точки (Mt), м	Описание обозначения точки на местности (при наличии)
	X	Y	X	Y			
					метод		
82	839807.55	3254506.17	839807.55	3254506.17	Картометрический метод	1	-
83	839799.82	3254510.52	839799.82	3254510.52	Картометрический метод	1	-
84	839779.41	3254522.26	839779.41	3254522.26	Картометрический метод	1	-
85	839772.74	3254522.77	839772.74	3254522.77	Картометрический метод	1	-
86	839680.21	3254543.88	839680.21	3254543.88	Картометрический метод	1	-
87	839638.34	3254562.03	839638.34	3254562.03	Картометрический метод	1	-
88	839621.81	3254572.05	839621.81	3254572.05	Картометрический метод	1	-
89	839611.38	3254577.57	839611.38	3254577.57	Картометрический метод	1	-
90	839604.62	3254582.00	839604.62	3254582.00	Картометрический метод	1	-
91	839590.99	3254592.25	839590.99	3254592.25	Картометрический метод	1	-
92	839557.67	3254626.32	839557.67	3254626.32	Картометрический метод	1	-
93	839556.39	3254629.46	839556.39	3254629.46	Картометрический метод	1	-
94	839546.15	3254625.70	839546.15	3254625.70	Картометрический метод	1	-
95	839463.28	3254557.10	839523.92	3254607.31	Картометрический метод	1	-
96	-	-	839498.83	3254586.53	Картометрический метод	1	-
97	-	-	839463.28	3254557.09	Картометрический метод	1	-
98	839441.94	3254542.41	839441.94	3254542.41	Картометрический метод	1	-
99	839436.19	3254536.27	839436.19	3254536.27	Картометрический метод	1	-
100	839355.75	3254468.84	839355.75	3254468.84	Картометрический метод	1	-
101	839308.37	3254419.61	839308.37	3254419.61	Картометрический метод	1	-
102	839284.78	3254405.80	839284.78	3254405.80	Картометрический метод	1	-
103	-	-	839259.61	3254395.02	Картометрический метод	1	-
104	839209.02	3254373.35	839209.02	3254373.35	Картометрический метод	1	-
105	839151.49	3254356.54	839151.49	3254356.54	Картометрический метод	1	-
106	839145.80	3254352.71	839145.80	3254352.71	Картометрический метод	1	-

## Сведения о местоположении измененных (уточненных) границ объекта

## 1. Система координат МСК-38, зона 3

## 2. Сведения о характерных точках границ объекта

Обозначение характерных точек границ	Существующие координаты, м		Измененные (уточненные) координаты, м		Метод определения координат характерной точки	Средняя квадратическая погрешность положения характерной точки (Мт), м	Описание обозначения точки на местности (при наличии)
	X	Y	X	Y			
107	839096.51	3254331.88	839096.51	3254331.88	Картометрический метод	1	-
108	-	-	839071.55	3254327.27	Картометрический метод	1	-
109	839028.14	3254319.28	839028.14	3254319.28	Картометрический метод	1	-
110	-	-	838973.25	3254305.54	Картометрический метод	1	-
111	838933.25	3254295.53	838933.25	3254295.53	Картометрический метод	1	-
112	838869.17	3254272.48	838872.34	3254273.62	Картометрический метод	1	-
113	838868.53	3254276.42	838872.54	3254272.89	Картометрический метод	1	-
114	838764.70	3254262.34	838896.65	3254276.69	Картометрический метод	1	-
115	838699.64	3254242.12	838910.54	3254280.14	Картометрический метод	1	-
116	838669.72	3254230.05	838928.55	3254283.85	Картометрический метод	1	-
117	838652.43	3254262.43	838949.60	3254288.39	Картометрический метод	1	-
118	838622.37	3254249.71	838969.38	3254292.77	Картометрический метод	1	-
119	838504.80	3254199.94	838991.01	3254297.40	Картометрический метод	1	-
120	838508.45	3254190.63	839010.20	3254301.27	Картометрический метод	1	-
121	838502.18	3254173.83	839029.23	3254305.57	Картометрический метод	1	-
122	838452.08	3254160.16	839046.99	3254309.44	Картометрический метод	1	-
123	838403.89	3254150.24	839063.32	3254313.23	Картометрический метод	1	-
124	838346.59	3254138.36	839080.49	3254318.02	Картометрический метод	1	-
125	838351.25	3254118.93	839099.09	3254323.33	Картометрический метод	1	-
126	838269.49	3254096.71	839115.93	3254327.87	Картометрический метод	1	-
127	838144.50	3254066.88	839136.80	3254333.85	Картометрический метод	1	-
128	838025.88	3254038.58	839149.68	3254338.31	Картометрический метод	1	-
129	837983.07	3254025.96	839167.86	3254345.04	Картометрический метод	1	-
130	837917.68	3254034.15	839192.02	3254355.31	Картометрический метод	1	-
131	837917.78	3254020.58	839210.88	3254364.49	Картометрический метод	1	-
132	837913.40	3254020.03	839226.20	3254372.40	Картометрический	1	-

## Сведения о местоположении измененных (уточненных) границ объекта

## 1. Система координат МСК-38, зона 3

## 2. Сведения о характерных точках границ объекта

Обозначение характерных точек границ	Существующие координаты, м		Измененные (уточненные) координаты, м		Метод определения координат характерной точки	Средняя квадратическая погрешность положения характерной точки (Mt), м	Описание обозначения точки на местности (при наличии)
	X	Y	X	Y			
					метод		
133	837915.11	3253970.07	839241.52	3254380.99	Картометрический метод	1	-
134	839268.44	3254338.57	839268.44	3254338.57	Картометрический метод	1	-
135	839271.41	3254307.06	839271.41	3254307.06	Картометрический метод	1	-
136	839276.24	3254299.59	839276.24	3254299.59	Картометрический метод	1	-
137	839284.64	3254260.45	839284.64	3254260.45	Картометрический метод	1	-
138	839304.22	3254260.15	839304.22	3254260.15	Картометрический метод	1	-
139	839319.87	3254261.29	839319.87	3254261.29	Картометрический метод	1	-
140	839337.52	3254267.93	839337.52	3254267.93	Картометрический метод	1	-
141	839351.07	3254269.66	839351.07	3254269.66	Картометрический метод	1	-
142	839367.79	3254271.30	839367.79	3254271.30	Картометрический метод	1	-
143	839356.16	3254301.29	839356.16	3254301.29	Картометрический метод	1	-
144	839362.63	3254303.74	839362.63	3254303.74	Картометрический метод	1	-
145	839378.83	3254305.66	839378.83	3254305.66	Картометрический метод	1	-
146	839399.89	3254311.14	839399.89	3254311.14	Картометрический метод	1	-
147	839436.10	3254318.37	839436.10	3254318.37	Картометрический метод	1	-
148	839463.03	3254341.25	839463.03	3254341.25	Картометрический метод	1	-
149	839470.60	3254346.86	839470.60	3254346.86	Картометрический метод	1	-
150	839478.77	3254364.09	839478.77	3254364.09	Картометрический метод	1	-
151	839490.08	3254380.17	839490.08	3254380.17	Картометрический метод	1	-
152	839492.61	3254385.40	839492.61	3254385.40	Картометрический метод	1	-
153	839507.38	3254402.18	839507.38	3254402.18	Картометрический метод	1	-
154	839530.74	3254374.26	839520.68	3254413.87	Картометрический метод	1	-
155	839530.60	3254357.03	839520.39	3254386.54	Картометрический метод	1	-
156	839540.26	3254362.87	839518.92	3254292.95	Картометрический метод	1	-
157	839580.13	3254315.22	839526.47	3254294.47	Картометрический метод	1	-

## Сведения о местоположении измененных (уточненных) границ объекта

## 1. Система координат МСК-38, зона 3

## 2. Сведения о характерных точках границ объекта

Обозначение характерных точек границ	Существующие координаты, м		Измененные (уточненные) координаты, м		Метод определения координат характерной точки	Средняя квадратическая погрешность положения характерной точки (M <sub>t</sub> ), м	Описание обозначения точки на местности (при наличии)
	X	Y	X	Y			
158	-	-	839551.37	3254298.62	Картометрический метод	1	-
159	-	-	839576.66	3254300.16	Картометрический метод	1	-
160	-	-	839587.05	3254301.65	Картометрический метод	1	-
161	-	-	839587.27	3254301.70	Картометрический метод	1	-
162	839596.22	3254284.73	839596.22	3254284.73	Картометрический метод	1	-
163	839629.30	3254289.35	839629.30	3254289.35	Картометрический метод	1	-
164	839693.26	3254307.55	839693.26	3254307.55	Картометрический метод	1	-
165	839697.22	3254309.96	839697.22	3254309.96	Картометрический метод	1	-
166	839701.83	3254312.19	839701.83	3254312.19	Картометрический метод	1	-
167	839759.20	3254357.31	839759.20	3254357.31	Картометрический метод	1	-
168	839819.37	3254421.09	839819.37	3254421.09	Картометрический метод	1	-
76	839849.61	3254447.33	839849.61	3254447.33	Картометрический метод	1	-
							-
169	-	-	840017.91	3254530.04	Картометрический метод	1	-
170	-	-	839972.52	3254522.74	Картометрический метод	1	-
171	-	-	839966.31	3254516.07	Картометрический метод	1	-
172	-	-	839966.73	3254496.66	Картометрический метод	1	-
173	-	-	839972.23	3254469.33	Картометрический метод	1	-
174	-	-	839998.84	3254468.32	Картометрический метод	1	-
175	-	-	840039.26	3254464.17	Картометрический метод	1	-
176	-	-	840033.40	3254511.26	Картометрический метод	1	-
177	-	-	840027.27	3254526.56	Картометрический метод	1	-
169	-	-	840017.91	3254530.04	Картометрический метод	1	-
							-
178	-	-	837983.94	3254021.03	Картометрический метод	1	-
179	-	-	838028.19	3254028.86	Картометрический метод	1	-
180	-	-	838146.79	3254057.14	Картометрический	1	-



## Сведения о местоположении измененных (уточненных) границ объекта

## 1. Система координат МСК-38, зона 3

## 2. Сведения о характерных точках границ объекта

Обозначение характерных точек границ	Существующие координаты, м		Измененные (уточненные) координаты, м		Метод определения координат характерной точки	Средняя квадратическая погрешность положения характерной точки (Mt), м	Описание обозначения точки на местности (при наличии)
	X	Y	X	Y			
					метод		
181	-	-	838536.68	3254150.16	Картометрический метод	1	-
182	-	-	838572.25	3254162.31	Картометрический метод	1	-
183	-	-	838783.20	3254247.63	Картометрический метод	1	-
184	-	-	838863.86	3254266.50	Картометрический метод	1	-
185	-	-	838862.71	3254271.36	Картометрический метод	1	-
186	-	-	838869.17	3254272.48	Картометрический метод	1	-
187	-	-	838868.53	3254276.42	Картометрический метод	1	-
188	-	-	838764.70	3254262.34	Картометрический метод	1	-
189	-	-	838699.64	3254242.12	Картометрический метод	1	-
190	-	-	838669.72	3254230.05	Картометрический метод	1	-
191	-	-	838652.43	3254262.43	Картометрический метод	1	-
192	-	-	838622.37	3254249.71	Картометрический метод	1	-
193	-	-	838504.80	3254199.94	Картометрический метод	1	-
194	-	-	838508.45	3254190.63	Картометрический метод	1	-
195	-	-	838502.18	3254173.83	Картометрический метод	1	-
196	-	-	838452.08	3254160.16	Картометрический метод	1	-
197	-	-	838403.89	3254150.24	Картометрический метод	1	-
198	-	-	838346.59	3254138.36	Картометрический метод	1	-
199	-	-	838351.25	3254118.93	Картометрический метод	1	-
200	-	-	838269.49	3254096.71	Картометрический метод	1	-
201	-	-	838144.50	3254066.88	Картометрический метод	1	-
202	-	-	838025.88	3254038.58	Картометрический метод	1	-
203	-	-	837983.07	3254025.96	Картометрический метод	1	-
178	-	-	837983.94	3254021.03	Картометрический метод	1	-
							-
204	-	-	838202.72	3254015.05	Картометрический	1	-

## Сведения о местоположении измененных (уточненных) границ объекта

## 1. Система координат МСК-38, зона 3

## 2. Сведения о характерных точках границ объекта

Обозначение характерных точек границ	Существующие координаты, м		Измененные (уточненные) координаты, м		Метод определения координат характерной точки	Средняя квадратическая погрешность положения характерной точки (Mt), м	Описание обозначения точки на местности (при наличии)
	X	Y	X	Y			
					метод		
205	-	-	838110.87	3253979.40	Картометрический метод	1	-
206	-	-	838116.13	3253947.86	Картометрический метод	1	-
207	-	-	838127.95	3253930.98	Картометрический метод	1	-
208	-	-	838132.87	3253936.40	Картометрический метод	1	-
209	-	-	838140.90	3253939.34	Картометрический метод	1	-
210	-	-	838156.09	3253943.14	Картометрический метод	1	-
211	-	-	838169.91	3253945.13	Картометрический метод	1	-
212	-	-	838185.65	3253949.71	Картометрический метод	1	-
213	-	-	838200.56	3253952.72	Картометрический метод	1	-
214	-	-	838206.35	3253923.97	Картометрический метод	1	-
215	-	-	838219.99	3253928.78	Картометрический метод	1	-
216	-	-	838237.85	3253933.40	Картометрический метод	1	-
217	-	-	838236.98	3253949.03	Картометрический метод	1	-
218	-	-	838240.55	3253949.78	Картометрический метод	1	-
219	-	-	838279.15	3253960.27	Картометрический метод	1	-
220	-	-	838310.36	3253971.68	Картометрический метод	1	-
221	-	-	838327.06	3253982.67	Картометрический метод	1	-
222	-	-	838320.06	3254016.54	Картометрический метод	1	-
223	-	-	838296.54	3254011.77	Картометрический метод	1	-
224	-	-	838215.03	3253997.53	Картометрический метод	1	-
204	-	-	838202.72	3254015.05	Картометрический метод	1	-

## 3. Сведения о характерных точках части (частей) границы объекта

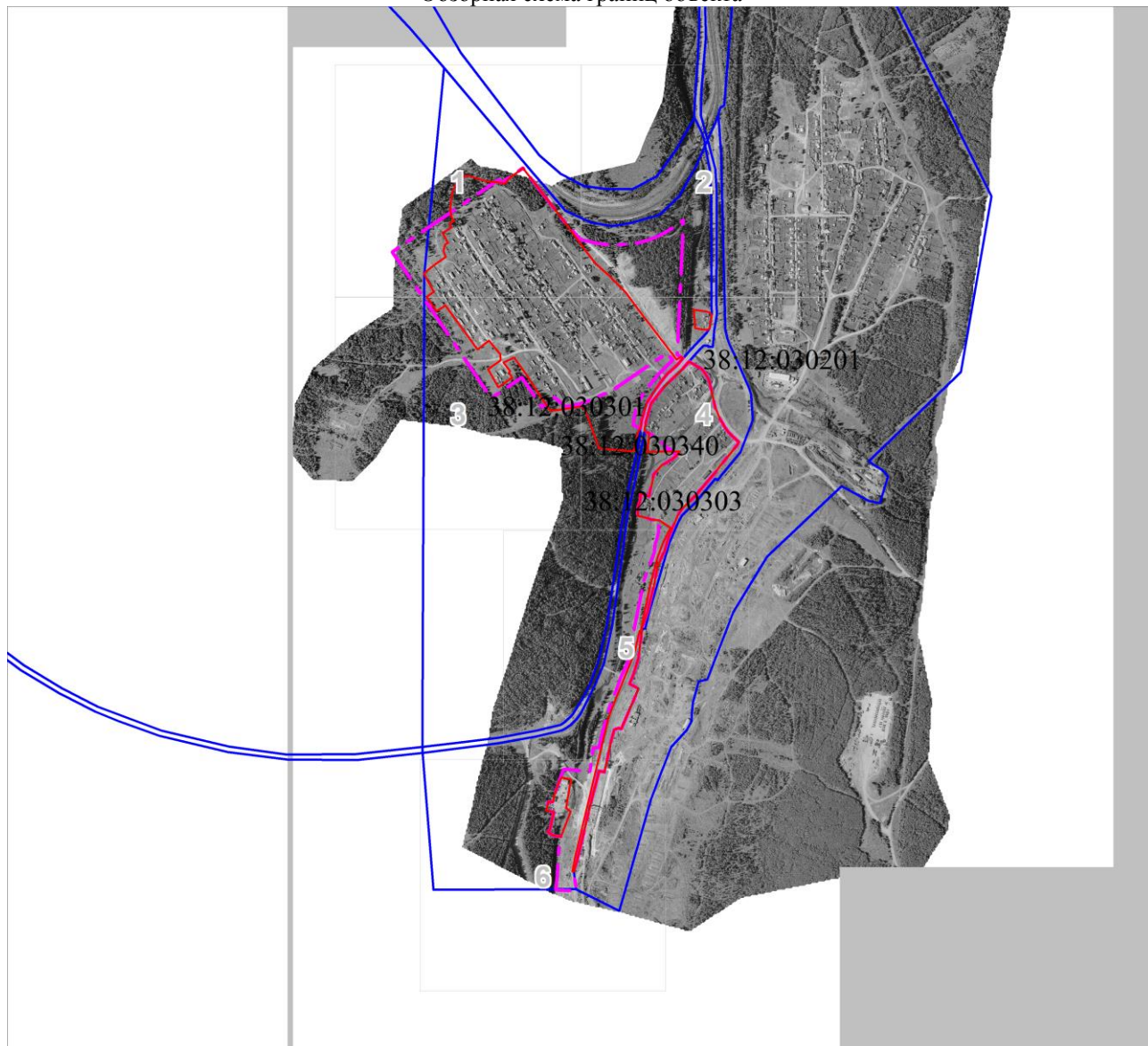
Обозначение характерных точек части границы	Существующие координаты, м		Измененные (уточненные) координаты, м		Метод определения координат характерной точки	Средняя квадратическая погрешность положения характерной точки (Mt), м	Описание обозначения точки на местности (при наличии)
	X	Y	X	Y			

## 3. Сведения о характерных точках части (частей) границы объекта

Обозначение характерных точек части границы	Существующие координаты, м		Измененные (уточненные) координаты, м		Метод определения координат характерной точки	Средняя квадратическая погрешность положения характерной точки (Mf), м	Описание обозначения точки на местности (при наличии)
	X	Y	X	Y			
1	2	3	4	5	6	7	8
-	-	-	-	-	-	-	-




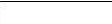



План границ объекта

Обзорная схема границ объекта



Масштаб 1:24689

Используемые условные знаки и обозначения:

-  Характерная точка границы объекта
-  Надписи номеров характерных точек границы объекта
-  Граница объекта
-  Существующая часть границы, имеющиеся в ЕГРН сведения о которой достаточны для определения ее местоположения
-  Граница кадастрового квартала
-  Обозначение кадастрового квартала
-  Граница населенного пункта (изменяемая)

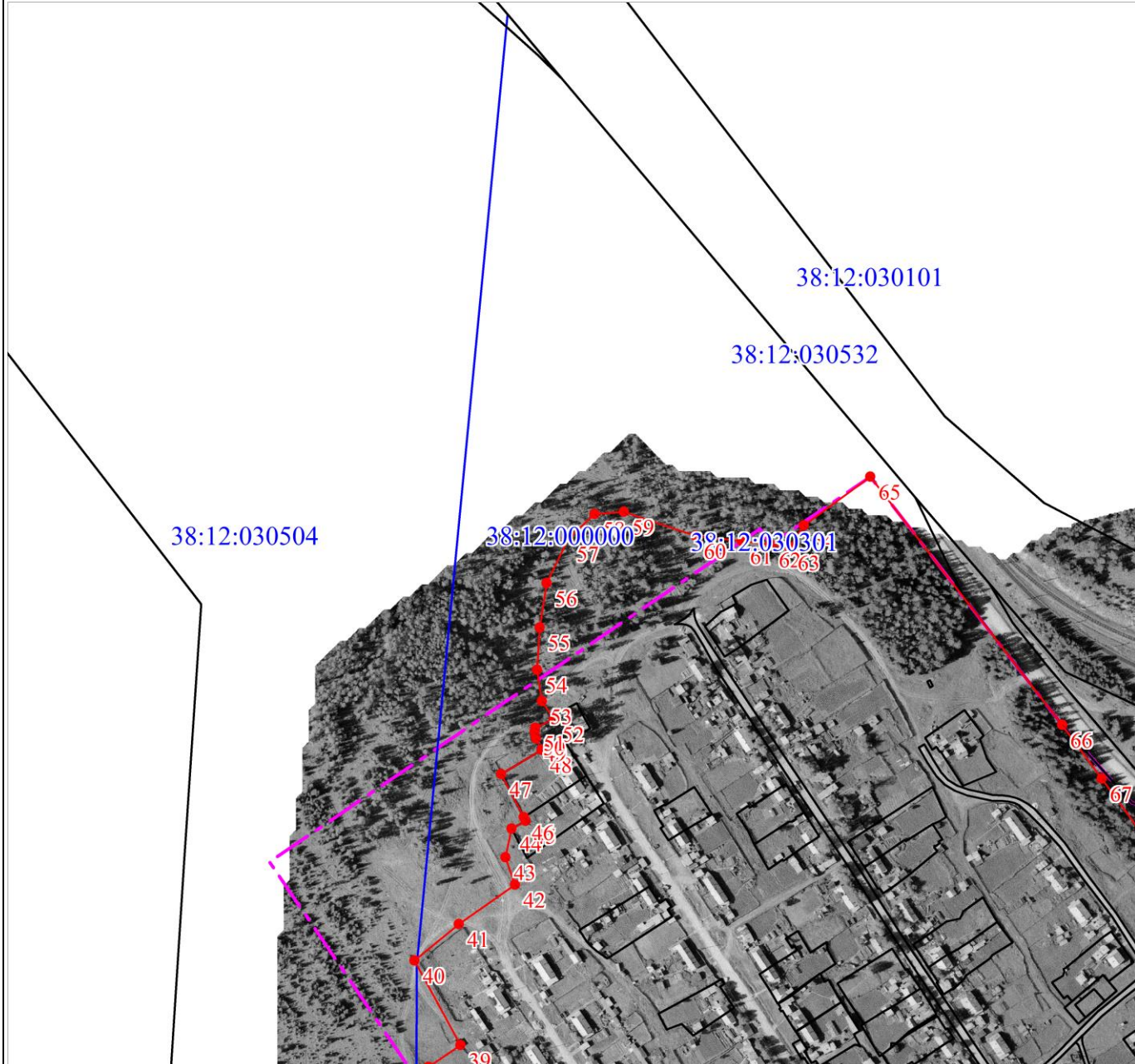
Подпись \_\_\_\_\_

Дата 29 июня 2021 г.

Место для оттиска печати (при наличии) лица, составившего описание местоположения границ объекта

План границ объекта

Выносной лист № 1



Масштаб 1:5000

Используемые условные знаки и обозначения:

Условные обозначения представлены на листе 12

Подпись \_\_\_\_\_  
\_\_\_\_\_

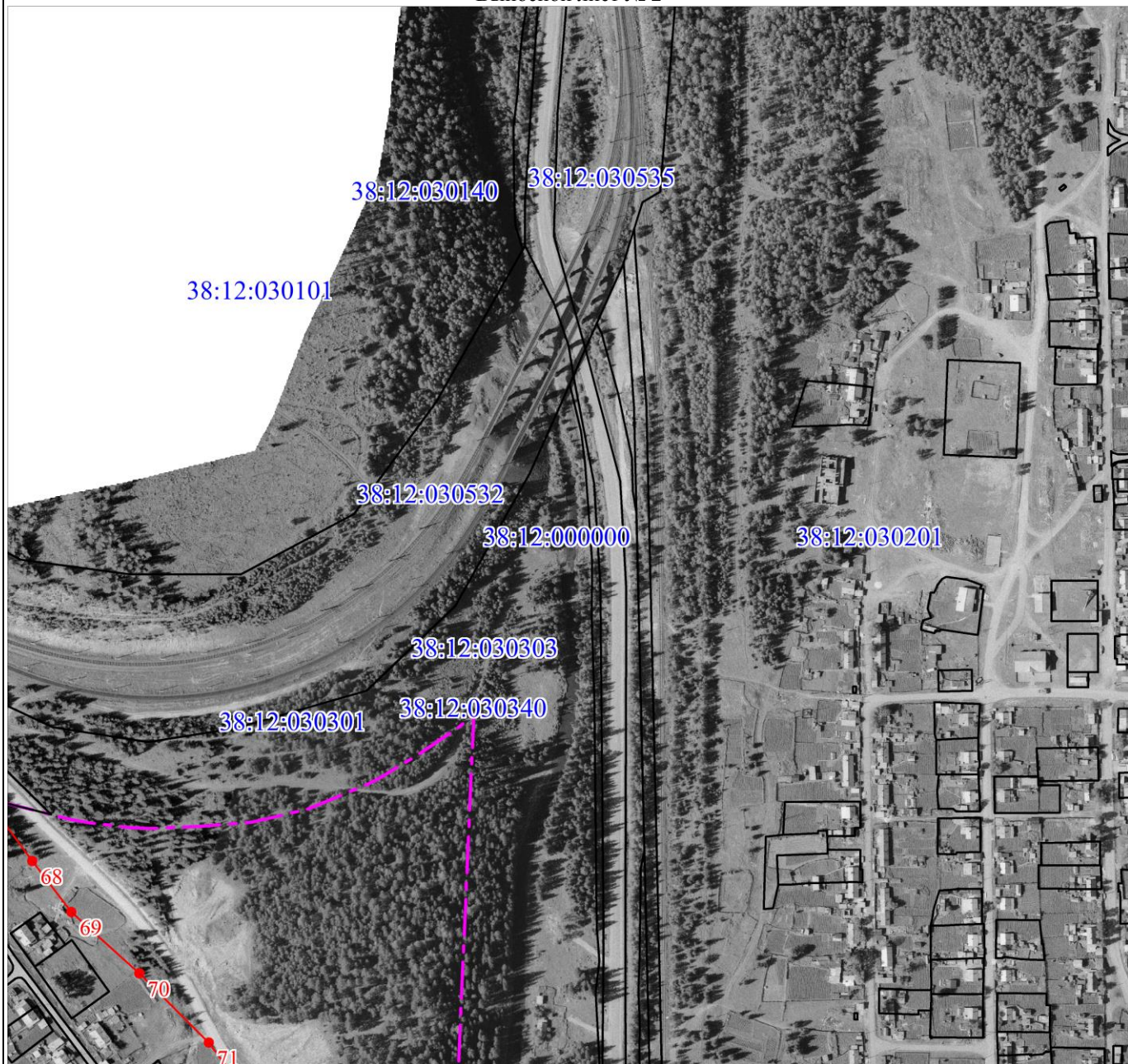
Дата 29 июня 2021 г.

*Место для оттиска печати (при наличии) лица, составившего описание местоположения границ объекта*



План границ объекта

Выносной лист № 2



Масштаб 1:5000

Используемые условные знаки и обозначения:

Условные обозначения представлены на листе 12

Подпись \_\_\_\_\_

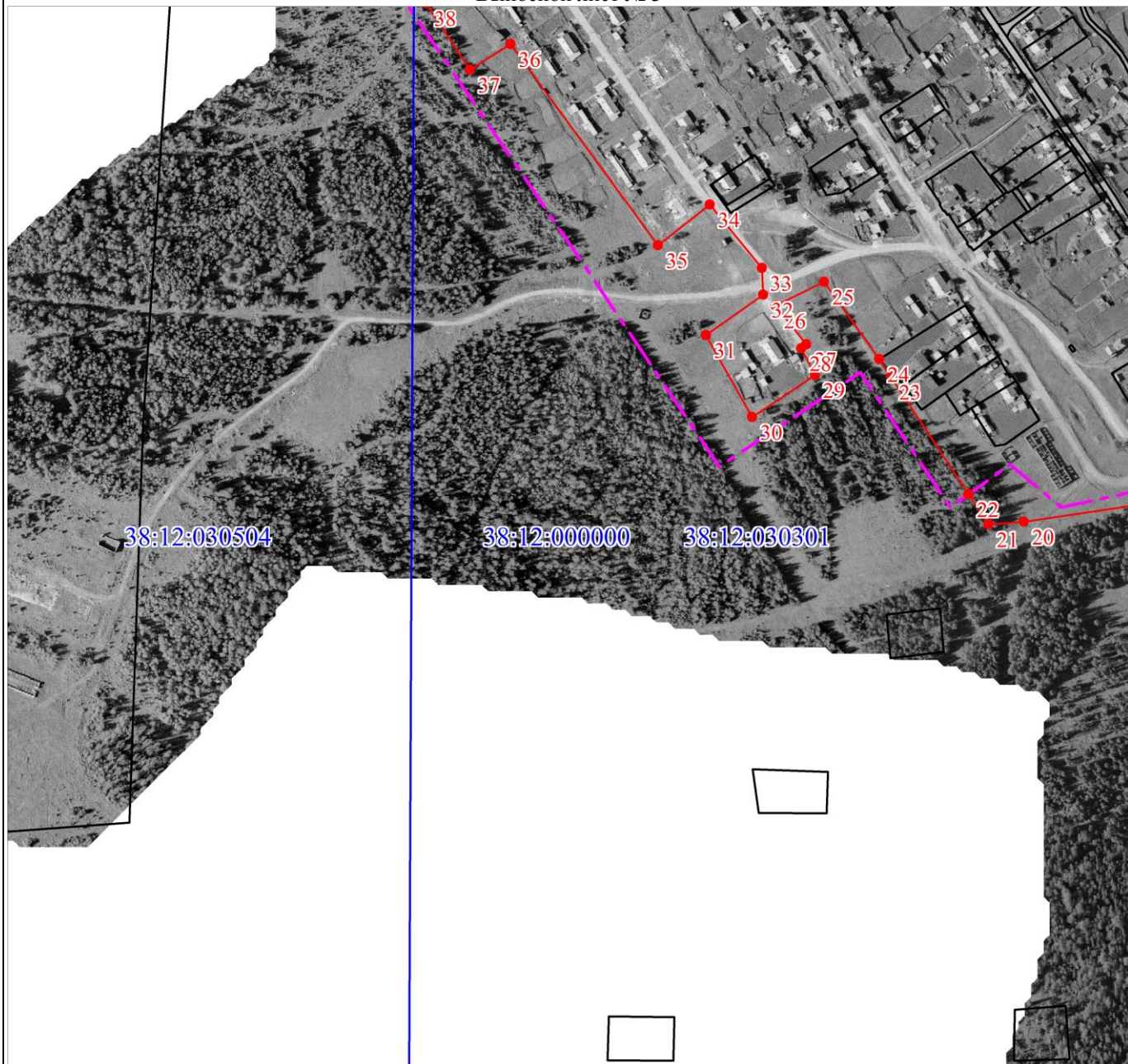
Дата 29 июня 2021 г.

Место для оттиска печати (при наличии) лица, составившего описание местоположения границ объекта



План границ объекта

Выносной лист № 3



Масштаб 1:5000

Используемые условные знаки и обозначения:

Условные обозначения представлены на листе 12

Подпись \_\_\_\_\_  
\_\_\_\_\_

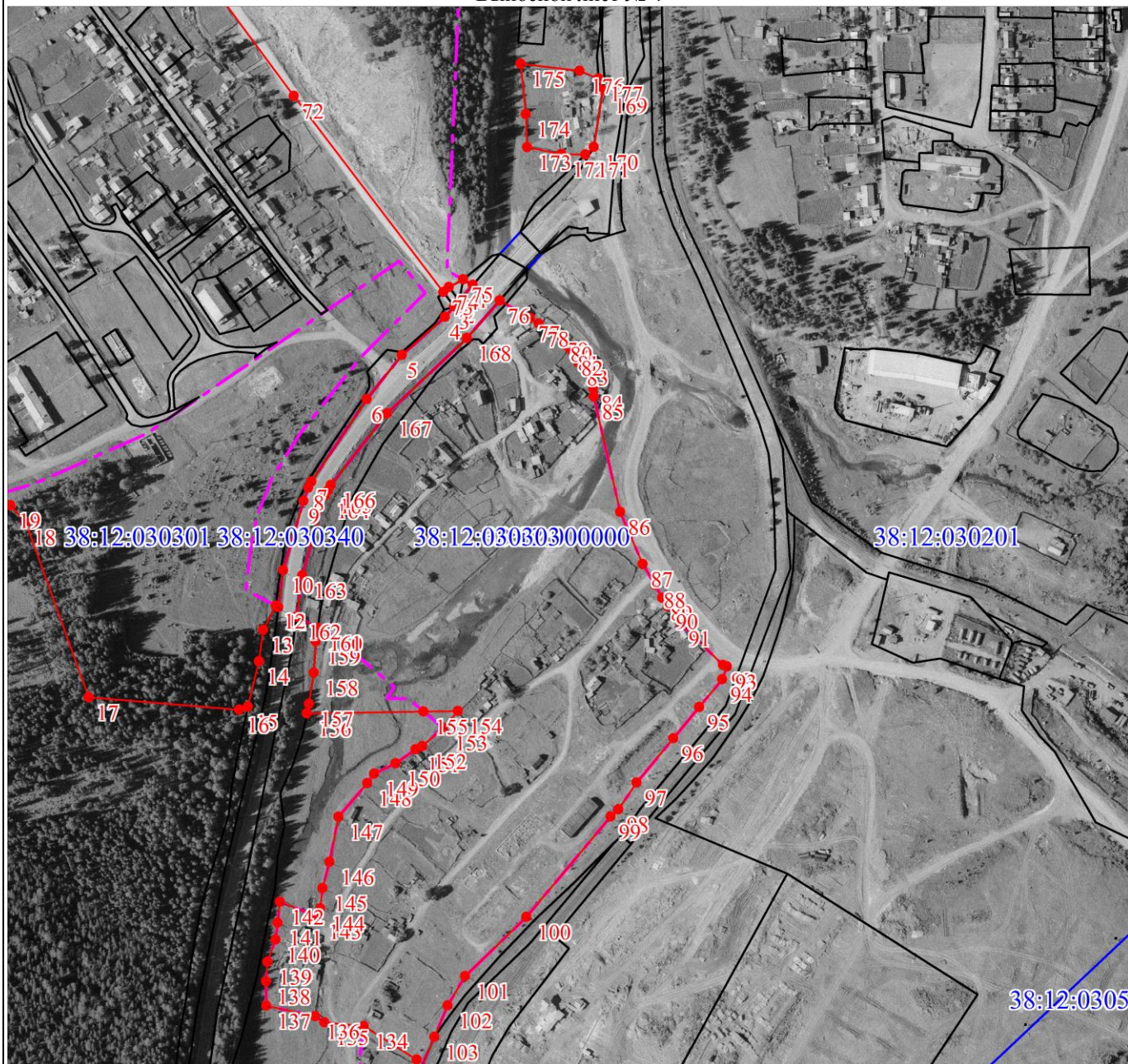
Дата 29 июня 2021 г.

*Место для оттиска печати (при наличии) лица, составившего описание местоположения границ объекта*



План границ объекта

Выносной лист № 4



Масштаб 1:5000

Используемые условные знаки и обозначения:

Условные обозначения представлены на листе 12

Подпись \_\_\_\_\_

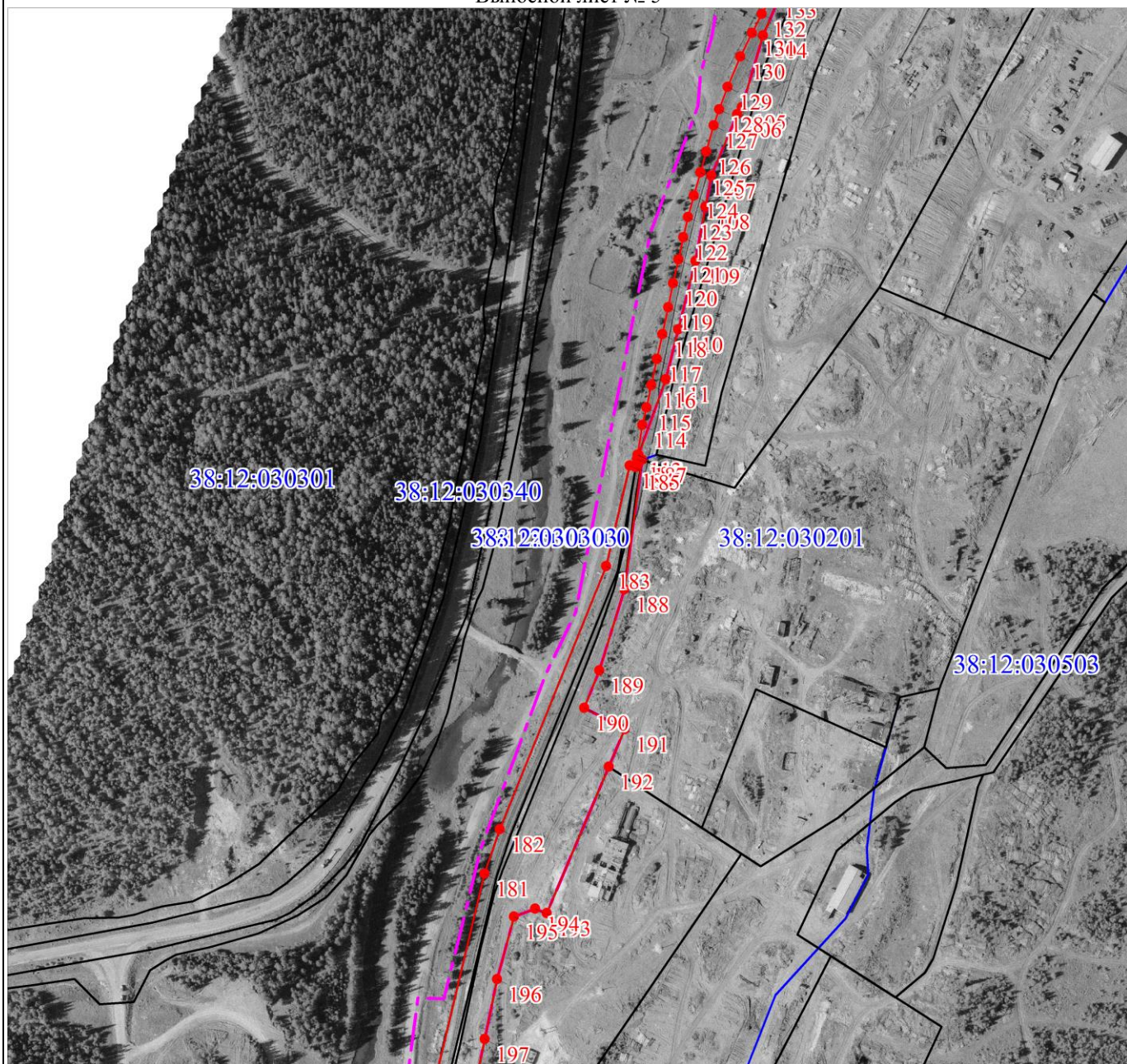
Дата 29 июня 2021 г.

Место для оттиска печати (при наличии) лица, составившего описание местоположения границ объекта



План границ объекта

Выносной лист № 5



Масштаб 1:5000

Используемые условные знаки и обозначения:

Условные обозначения представлены на листе 12

Подпись \_\_\_\_\_  
\_\_\_\_\_

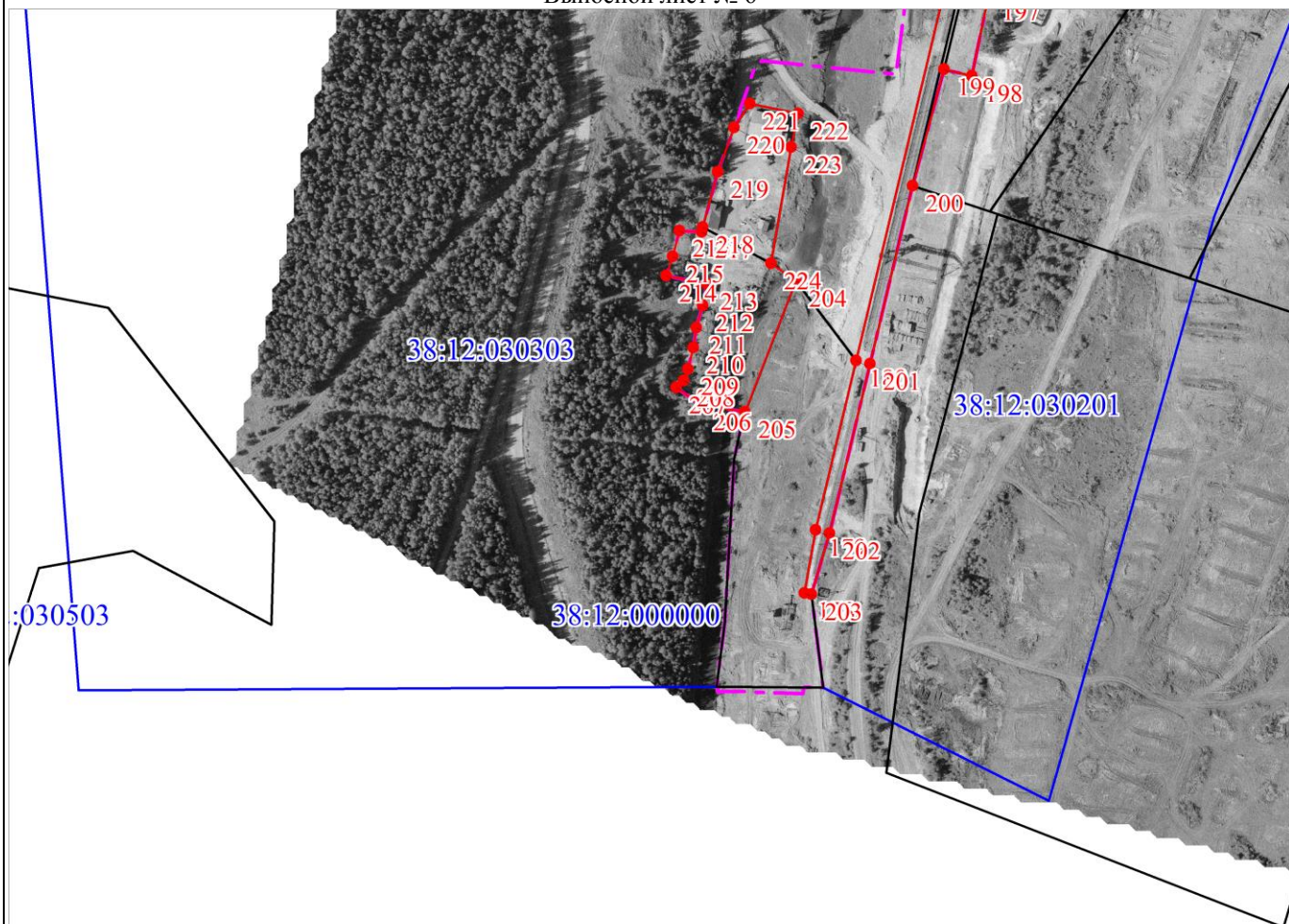
Дата 29 июня 2021 г.

Место для оттиска печати (при наличии) лица, составившего описание местоположения границ объекта



План границ объекта

Выносной лист № 6



Масштаб 1:5000

Используемые условные знаки и обозначения:

Условные обозначения представлены на листе 12

Подпись \_\_\_\_\_  
\_\_\_\_\_

Дата 29 июня 2021 г.

*Место для оттиска печати (при наличии) лица, составившего описание местоположения границ объекта*

Текстовое описание местоположения границ объекта		
Прохождение границы		Описание прохождения границы
от точки	до точки	
1	2	3
1	1	-