

ОПИСАНИЕ МЕСТОПОЛОЖЕНИЯ ГРАНИЦ

Граница населенного пункта рабочий поселок Видим Видимского городского поселения Нижнеилимского муниципального района Иркутской области (изменение местоположения)

(наименование объекта, местоположение границ которого описано (далее - объект))

Раздел 1

Сведения об объекте		
N п/п	Характеристики объекта	Описание характеристик
1	2	3
1	Местоположение объекта	Иркутская область, Нижнеилимский р-н, рп Видим
2	Площадь объекта \pm величина погрешности определения площади ($P \pm \Delta P$), м ²	2433913 \pm 1563
3	Иные характеристики объекта	1. - 3. -

Раздел 2

Сведения о местоположении границ объекта					
1. Система координат МСК-38, зона 3					
2. Сведения о характерных точках границ объекта					
Обозначение характерных точек границ	Координаты, м		Метод определения координат характерной точки	Средняя квадратическая погрешность положения характерной точки (Mt), м	Описание обозначения точки на местности (при наличии)
	X	Y			
1	2	3	4	5	6
-	-	-	-	-	-
3. Сведения о характерных точках части (частей) границы объекта					
Обозначение характерных точек части границы	Координаты, м		Метод определения координат характерной точки	Средняя квадратическая погрешность положения характерной точки (Mt), м	Описание обозначения точки на местности (при наличии)
	X	Y			
1	2	3	4	5	6
-	-	-	-	-	-

Раздел 3

Сведения о местоположении измененных (уточненных) границ объекта							
1. Система координат МСК-38, зона 3							
2. Сведения о характерных точках границ объекта							
Обозначение характерных точек границ	Существующие координаты, м		Измененные (уточненные) координаты, м		Метод определения координат характерной точки	Средняя квадратическая погрешность положения характерной точки (Mt), м	Описание обозначения точки на местности (при наличии)
	X	Y	X	Y			
1	2	3	4	5	6	7	8
1	843374.20	3255416.75	843374.20	3255416.75	Картометрический метод	1	-
2	843352.14	3255364.76	843352.14	3255364.76	Картометрический метод	1	-
3	843324.10	3255322.23	843324.10	3255322.23	Картометрический метод	1	-
4	843285.96	3255280.75	843285.96	3255280.75	Картометрический метод	1	-
5	843188.25	3255139.56	843188.25	3255139.56	Картометрический метод	1	-
6	843137.49	3255059.46	843137.49	3255059.46	Картометрический метод	1	-

Сведения о местоположении измененных (уточненных) границ объекта

1. Система координат МСК-38, зона 3

2. Сведения о характерных точках границ объекта

Обозначение характерных точек границ	Существующие координаты, м		Измененные (уточненные) координаты, м		Метод определения координат характерной точки	Средняя квадратическая погрешность положения характерной точки (Mt), м	Описание обозначения точки на местности (при наличии)
	X	Y	X	Y			
					метод		
7	843079.66	3254957.56	843079.66	3254957.56	Картометрический метод	1	-
8	843022.56	3254901.29	843022.56	3254901.29	Картометрический метод	1	-
9	842962.29	3254871.95	842962.29	3254871.95	Картометрический метод	1	-
10	842926.81	3254852.63	842926.81	3254852.63	Картометрический метод	1	-
11	842843.29	3254805.85	842843.29	3254805.85	Картометрический метод	1	-
12	842822.16	3254788.72	842822.16	3254788.72	Картометрический метод	1	-
13	842795.66	3254767.25	842795.66	3254767.25	Картометрический метод	1	-
14	842747.82	3254728.42	842747.82	3254728.42	Картометрический метод	1	-
15	842663.67	3254670.48	842663.67	3254670.48	Картометрический метод	1	-
16	842537.13	3254592.66	842537.13	3254592.66	Картометрический метод	1	-
17	842484.96	3254561.76	842484.96	3254561.76	Картометрический метод	1	-
18	842425.14	3254526.24	842425.14	3254526.24	Картометрический метод	1	-
19	842379.52	3254525.14	842379.52	3254525.14	Картометрический метод	1	-
20	842153.33	3254525.32	842153.33	3254525.32	Картометрический метод	1	-
21	842036.74	3254529.29	842036.74	3254529.29	Картометрический метод	1	-
22	842005.50	3254528.83	842005.50	3254528.83	Картометрический метод	1	-
23	841905.99	3254519.58	841905.99	3254519.58	Картометрический метод	1	-
24	841888.47	3254516.00	841888.47	3254516.00	Картометрический метод	1	-
25	841858.44	3254510.28	841858.44	3254510.28	Картометрический метод	1	-
26	-	-	841857.92	3254493.36	Картометрический метод	1	-
27	841857.59	3254482.93	841857.59	3254482.93	Картометрический метод	1	-
28	841869.06	3254456.47	841921.24	3254488.62	Картометрический метод	1	-
29	841882.10	3254432.11	841920.99	3254499.83	Картометрический метод	1	-
30	841926.16	3254424.94	841946.76	3254502.57	Картометрический метод	1	-
31	841941.56	3254439.20	841963.08	3254501.91	Картометрический метод	1	-

Сведения о местоположении измененных (уточненных) границ объекта

1. Система координат МСК-38, зона 3

2. Сведения о характерных точках границ объекта

Обозначение характерных точек границ	Существующие координаты, м		Измененные (уточненные) координаты, м		Метод определения координат характерной точки	Средняя квадратическая погрешность положения характерной точки (Мт), м	Описание обозначения точки на местности (при наличии)
	X	Y	X	Y			
32	841961.93	3254453.43	841981.06	3254501.59	Картометрический метод	1	-
33	841976.12	3254457.99	841996.49	3254501.79	Картометрический метод	1	-
34	842013.23	3254469.37	842013.69	3254502.18	Картометрический метод	1	-
35	842029.59	3254471.69	842037.86	3254502.28	Картометрический метод	1	-
36	842045.30	3254472.82	842064.00	3254502.77	Картометрический метод	1	-
37	842059.76	3254472.43	842076.97	3254503.26	Картометрический метод	1	-
38	842060.68	3254486.79	842088.47	3254503.36	Картометрический метод	1	-
39	842099.32	3254484.30	842103.21	3254503.64	Картометрический метод	1	-
40	842103.77	3254482.62	842104.36	3254482.36	Картометрический метод	1	-
41	842111.51	3254480.08	842115.46	3254280.11	Картометрический метод	1	-
42	842115.83	3254477.75	842207.81	3254306.93	Картометрический метод	1	-
43	842118.79	3254475.18	842434.01	3254372.68	Картометрический метод	1	-
44	842120.81	3254473.05	842407.50	3254317.05	Картометрический метод	1	-
45	842123.98	3254471.11	842410.97	3254308.27	Картометрический метод	1	-
46	842127.72	3254468.17	842400.40	3254312.48	Картометрический метод	1	-
47	842131.25	3254466.71	842394.23	3254314.84	Картометрический метод	1	-
48	842137.08	3254463.58	842390.50	3254315.58	Картометрический метод	1	-
49	842140.25	3254461.47	842386.92	3254315.54	Картометрический метод	1	-
50	842143.03	3254458.71	842383.58	3254314.76	Картометрический метод	1	-
51	842146.25	3254454.26	842378.85	3254313.71	Картометрический метод	1	-
52	842148.10	3254451.05	842374.89	3254313.30	Картометрический метод	1	-
53	842149.79	3254447.10	842371.12	3254312.67	Картометрический метод	1	-
54	842151.79	3254441.44	842366.87	3254312.76	Картометрический метод	1	-
55	842152.76	3254437.00	842360.10	3254313.56	Картометрический метод	1	-
56	842152.70	3254432.34	842352.17	3254314.95	Картометрический метод	1	-
57	842151.35	3254422.86	842343.48	3254315.50	Картометрический	1	-

Сведения о местоположении измененных (уточненных) границ объекта

1. Система координат МСК-38, зона 3

2. Сведения о характерных точках границ объекта

Обозначение характерных точек границ	Существующие координаты, м		Измененные (уточненные) координаты, м		Метод определения координат характерной точки	Средняя квадратическая погрешность положения характерной точки (Mt), м	Описание обозначения точки на местности (при наличии)
	X	Y	X	Y			
					метод		
58	842149.16	3254416.16	842331.22	3254316.17	Картометрический метод	1	-
59	842145.93	3254410.50	842320.09	3254316.49	Картометрический метод	1	-
60	842142.77	3254406.70	842312.27	3254316.68	Картометрический метод	1	-
61	842139.12	3254403.30	842293.85	3254305.72	Картометрический метод	1	-
62	842136.98	3254401.95	842302.14	3254236.99	Картометрический метод	1	-
63	842339.53	3254231.77	842339.53	3254231.77	Картометрический метод	1	-
64	842425.60	3254077.28	842425.60	3254077.28	Картометрический метод	1	-
65	842510.98	3254116.70	842510.98	3254116.70	Картометрический метод	1	-
66	842562.17	3254136.56	842562.17	3254136.56	Картометрический метод	1	-
67	842627.46	3254150.57	842584.05	3254141.31	Картометрический метод	1	-
68	-	-	842581.80	3254180.68	Картометрический метод	1	-
69	-	-	842609.62	3254161.13	Картометрический метод	1	-
70	-	-	842638.20	3254153.15	Картометрический метод	1	-
71	-	-	842637.86	3254095.97	Картометрический метод	1	-
72	-	-	842637.86	3254045.83	Картометрический метод	1	-
73	-	-	842695.78	3254045.83	Картометрический метод	1	-
74	-	-	842695.78	3254095.97	Картометрический метод	1	-
75	-	-	842685.08	3254140.42	Картометрический метод	1	-
76	-	-	842745.06	3254123.69	Картометрический метод	1	-
77	-	-	842745.25	3254122.36	Картометрический метод	1	-
78	-	-	842747.64	3254122.98	Картометрический метод	1	-
79	-	-	842759.29	3254119.76	Картометрический метод	1	-
80	-	-	842798.19	3254112.40	Картометрический метод	1	-
81	-	-	842798.47	3254103.15	Картометрический метод	1	-
82	-	-	842794.62	3254088.84	Картометрический метод	1	-

Сведения о местоположении измененных (уточненных) границ объекта

1. Система координат МСК-38, зона 3

2. Сведения о характерных точках границ объекта

Обозначение характерных точек границ	Существующие координаты, м		Измененные (уточненные) координаты, м		Метод определения координат характерной точки	Средняя квадратическая погрешность положения характерной точки (Мт), м	Описание обозначения точки на местности (при наличии)
	X	Y	X	Y			
83	-	-	842780.26	3254064.16	Картометрический метод	1	-
84	-	-	842751.95	3253992.32	Картометрический метод	1	-
85	-	-	842740.86	3253982.38	Картометрический метод	1	-
86	-	-	842727.04	3253977.97	Картометрический метод	1	-
87	-	-	842698.04	3253973.94	Картометрический метод	1	-
88	-	-	842667.26	3253962.88	Картометрический метод	1	-
89	-	-	842669.03	3253958.81	Картометрический метод	1	-
90	-	-	842630.69	3253960.24	Картометрический метод	1	-
91	-	-	842623.63	3253955.03	Картометрический метод	1	-
92	842623.55	3253951.27	842623.55	3253951.27	Картометрический метод	1	-
93	842620.64	3253872.44	842620.64	3253872.44	Картометрический метод	1	-
94	842620.21	3253866.66	842620.21	3253866.66	Картометрический метод	1	-
95	842577.00	3253852.67	842577.00	3253852.67	Картометрический метод	1	-
96	842581.13	3253793.27	842581.13	3253793.27	Картометрический метод	1	-
97	842638.48	3253791.86	842638.48	3253791.86	Картометрический метод	1	-
98	842638.84	3253786.39	842639.03	3253787.16	Картометрический метод	1	-
99	842758.72	3253785.58	842757.93	3253786.33	Картометрический метод	1	-
100	842756.03	3253691.80	842757.02	3253726.06	Картометрический метод	1	-
101	842739.01	3253692.33	842756.88	3253721.19	Картометрический метод	1	-
102	842728.56	3253684.12	842755.87	3253686.92	Картометрический метод	1	-
103	842727.88	3253668.17	842741.61	3253687.23	Картометрический метод	1	-
104	-	-	842737.60	3253686.26	Картометрический метод	1	-
105	-	-	842731.35	3253680.34	Картометрический метод	1	-
106	-	-	842730.85	3253668.12	Картометрический метод	1	-
107	842721.94	3253668.25	842721.94	3253668.25	Картометрический метод	1	-
108	842721.56	3253654.00	842721.56	3253654.00	Картометрический	1	-

Сведения о местоположении измененных (уточненных) границ объекта

1. Система координат МСК-38, зона 3

2. Сведения о характерных точках границ объекта

Обозначение характерных точек границ	Существующие координаты, м		Измененные (уточненные) координаты, м		Метод определения координат характерной точки	Средняя квадратическая погрешность положения характерной точки (Mt), м	Описание обозначения точки на местности (при наличии)
	X	Y	X	Y			
					метод		
109	842725.31	3253653.62	842725.31	3253653.62	Картометрический метод	1	-
110	842727.18	3253651.91	842728.87	3253650.37	Картометрический метод	1	-
111	842724.58	3253591.53	842729.70	3253646.24	Картометрический метод	1	-
112	-	-	842728.17	3253594.71	Картометрический метод	1	-
113	842722.58	3253589.75	842722.58	3253589.75	Картометрический метод	1	-
114	842722.19	3253569.65	842722.19	3253569.65	Картометрический метод	1	-
115	842723.58	3253568.09	842727.41	3253563.80	Картометрический метод	1	-
116	842725.63	3253499.04	842725.63	3253499.04	Картометрический метод	1	-
117	842839.08	3253494.95	842839.11	3253496.24	Картометрический метод	1	-
118	842838.96	3253489.15	842838.96	3253489.15	Картометрический метод	1	-
119	842862.97	3253488.47	842862.97	3253488.47	Картометрический метод	1	-
120	842863.54	3253512.53	842863.54	3253512.53	Картометрический метод	1	-
121	842858.71	3253512.65	842858.71	3253512.65	Картометрический метод	1	-
122	842859.50	3253546.40	842859.50	3253546.40	Картометрический метод	1	-
123	842984.47	3253546.48	842859.85	3253561.38	Картометрический метод	1	-
124	843002.58	3253553.10	842856.77	3253568.12	Картометрический метод	1	-
125	843019.25	3253563.54	842858.95	3253617.32	Картометрический метод	1	-
126	843033.50	3253576.88	842863.48	3253618.28	Картометрический метод	1	-
127	843046.50	3253596.30	842905.48	3253617.78	Картометрический метод	1	-
128	843054.13	3253615.94	842905.48	3253778.33	Картометрический метод	1	-
129	843057.20	3253637.41	842920.48	3253779.24	Картометрический метод	1	-
130	843062.43	3253876.83	842986.48	3253779.24	Картометрический метод	1	-
131	843091.05	3253851.41	843001.48	3253779.24	Картометрический метод	1	-
132	843170.12	3253812.91	843001.48	3253771.25	Картометрический метод	1	-
133	843202.97	3253799.68	842999.80	3253771.60	Картометрический метод	1	-

Сведения о местоположении измененных (уточненных) границ объекта

1. Система координат МСК-38, зона 3

2. Сведения о характерных точках границ объекта

Обозначение характерных точек границ	Существующие координаты, м		Измененные (уточненные) координаты, м		Метод определения координат характерной точки	Средняя квадратическая погрешность положения характерной точки (Мт), м	Описание обозначения точки на местности (при наличии)
	X	Y	X	Y			
134	843249.36	3253788.52	842999.59	3253770.63	Картометрический метод	1	-
135	-	-	843001.48	3253770.20	Картометрический метод	1	-
136	-	-	843001.48	3253764.24	Картометрический метод	1	-
137	-	-	843001.48	3253612.96	Картометрический метод	1	-
138	-	-	843028.29	3253617.91	Картометрический метод	1	-
139	-	-	843043.48	3253643.46	Картометрический метод	1	-
140	-	-	843043.48	3253764.24	Картометрический метод	1	-
141	-	-	843043.48	3253779.24	Картометрический метод	1	-
142	-	-	843043.48	3253867.62	Картометрический метод	1	-
143	-	-	843048.13	3253878.69	Картометрический метод	1	-
144	-	-	843053.85	3253880.08	Картометрический метод	1	-
145	-	-	843043.99	3253881.06	Картометрический метод	1	-
146	-	-	843023.80	3253871.49	Картометрический метод	1	-
147	-	-	842993.03	3253856.18	Картометрический метод	1	-
148	-	-	842947.56	3253844.16	Картометрический метод	1	-
149	-	-	842925.36	3253838.00	Картометрический метод	1	-
150	-	-	842898.48	3253830.05	Картометрический метод	1	-
151	-	-	842773.19	3253937.40	Картометрический метод	1	-
152	-	-	842797.16	3253988.65	Картометрический метод	1	-
153	-	-	842919.51	3254007.93	Картометрический метод	1	-
154	-	-	842920.95	3254005.51	Картометрический метод	1	-
155	-	-	842925.44	3253999.34	Картометрический метод	1	-
156	-	-	842931.56	3253992.05	Картометрический метод	1	-
157	-	-	842950.53	3253974.87	Картометрический метод	1	-
158	-	-	842966.96	3253959.66	Картометрический метод	1	-
159	-	-	842977.67	3253951.26	Картометрический	1	-

Сведения о местоположении измененных (уточненных) границ объекта

1. Система координат МСК-38, зона 3

2. Сведения о характерных точках границ объекта

Обозначение характерных точек границ	Существующие координаты, м		Измененные (уточненные) координаты, м		Метод определения координат характерной точки	Средняя квадратическая погрешность положения характерной точки (Mt), м	Описание обозначения точки на местности (при наличии)
	X	Y	X	Y			
					метод		
160	-	-	842955.36	3253929.27	Картометрический метод	1	-
161	-	-	842992.46	3253895.42	Картометрический метод	1	-
162	-	-	843045.47	3253886.48	Картометрический метод	1	-
163	-	-	843053.82	3253884.13	Картометрический метод	1	-
164	-	-	843063.80	3253883.13	Картометрический метод	1	-
165	-	-	843082.49	3253879.54	Картометрический метод	1	-
166	-	-	843086.83	3253876.34	Картометрический метод	1	-
167	-	-	843098.88	3253871.87	Картометрический метод	1	-
168	-	-	843106.28	3253861.90	Картометрический метод	1	-
169	-	-	843117.30	3253853.73	Картометрический метод	1	-
170	-	-	843117.28	3253848.76	Картометрический метод	1	-
171	-	-	843118.32	3253845.68	Картометрический метод	1	-
172	-	-	843135.47	3253832.17	Картометрический метод	1	-
173	-	-	843149.00	3253826.94	Картометрический метод	1	-
174	-	-	843155.53	3253828.20	Картометрический метод	1	-
175	-	-	843177.70	3253822.25	Картометрический метод	1	-
176	-	-	843182.30	3253818.25	Картометрический метод	1	-
177	-	-	843200.59	3253807.05	Картометрический метод	1	-
178	-	-	843217.04	3253805.61	Картометрический метод	1	-
179	-	-	843236.66	3253802.65	Картометрический метод	1	-
180	-	-	843241.01	3253801.98	Картометрический метод	1	-
181	-	-	843256.83	3253795.29	Картометрический метод	1	-
182	843262.84	3253800.71	843262.84	3253800.71	Картометрический метод	1	-
183	843288.76	3253850.53	843288.76	3253850.53	Картометрический метод	1	-
184	-	-	843290.39	3253860.46	Картометрический метод	1	-

Сведения о местоположении измененных (уточненных) границ объекта

1. Система координат МСК-38, зона 3

2. Сведения о характерных точках границ объекта

Обозначение характерных точек границ	Существующие координаты, м		Измененные (уточненные) координаты, м		Метод определения координат характерной точки	Средняя квадратическая погрешность положения характерной точки (Мт), м	Описание обозначения точки на местности (при наличии)
	X	Y	X	Y			
185	843292.67	3253874.18	843292.67	3253874.18	Картометрический метод	1	-
186	-	-	843390.45	3253881.98	Картометрический метод	1	-
187	843398.11	3253882.56	843398.11	3253882.56	Картометрический метод	1	-
188	843405.63	3253883.16	843405.63	3253883.16	Картометрический метод	1	-
189	843405.28	3253879.10	843405.28	3253879.10	Картометрический метод	1	-
190	843407.76	3253848.95	843407.76	3253848.95	Картометрический метод	1	-
191	843410.29	3253827.86	843410.29	3253827.86	Картометрический метод	1	-
192	843468.14	3253814.82	843468.14	3253814.82	Картометрический метод	1	-
193	843486.15	3253815.10	843486.15	3253815.10	Картометрический метод	1	-
194	843542.49	3253823.28	843542.49	3253823.28	Картометрический метод	1	-
195	843578.04	3253845.02	843578.04	3253845.02	Картометрический метод	1	-
196	843587.83	3253854.01	843587.83	3253854.01	Картометрический метод	1	-
197	843588.43	3253875.16	843588.43	3253875.16	Картометрический метод	1	-
198	843588.27	3253894.57	843588.27	3253894.57	Картометрический метод	1	-
199	843610.24	3253894.13	843610.24	3253894.13	Картометрический метод	1	-
200	843636.27	3253898.95	843636.27	3253898.95	Картометрический метод	1	-
201	843648.67	3253993.91	843640.59	3253931.21	Картометрический метод	1	-
202	843648.17	3254012.01	843717.94	3253917.40	Картометрический метод	1	-
203	843648.74	3254064.90	843712.30	3254216.13	Картометрический метод	1	-
204	843651.40	3254225.33	843651.47	3254222.43	Картометрический метод	1	-
205	843657.58	3254308.30	843554.39	3254232.46	Картометрический метод	1	-
206	844002.36	3254298.28	843559.83	3254327.75	Картометрический метод	1	-
207	844002.97	3254319.71	843603.82	3254342.96	Картометрический метод	1	-
208	844105.15	3254331.82	843603.82	3254341.60	Картометрический метод	1	-
209	844380.81	3254386.96	843639.89	3254341.43	Картометрический метод	1	-
210	844402.38	3255166.66	843639.89	3254348.13	Картометрический	1	-

Сведения о местоположении измененных (уточненных) границ объекта

1. Система координат МСК-38, зона 3

2. Сведения о характерных точках границ объекта

Обозначение характерных точек границ	Существующие координаты, м		Измененные (уточненные) координаты, м		Метод определения координат характерной точки	Средняя квадратическая погрешность положения характерной точки (Mt), м	Описание обозначения точки на местности (при наличии)
	X	Y	X	Y			
					метод		
211	844399.21	3255185.77	843685.35	3254346.43	Картометрический метод	1	-
212	844391.53	3255206.67	843685.76	3254366.02	Картометрический метод	1	-
213	844380.34	3255227.46	843707.89	3254365.57	Картометрический метод	1	-
214	844367.15	3255243.14	843707.72	3254348.45	Картометрический метод	1	-
215	844374.91	3255283.44	843738.15	3254347.69	Картометрический метод	1	-
216	844374.43	3255295.44	843738.31	3254328.67	Картометрический метод	1	-
217	844369.01	3255322.89	843766.09	3254328.48	Картометрический метод	1	-
218	844362.25	3255346.65	843771.06	3254369.88	Картометрический метод	1	-
219	844367.01	3255382.91	843809.46	3254368.35	Картометрический метод	1	-
220	844378.81	3255405.31	843832.95	3254368.68	Картометрический метод	1	-
221	844396.30	3255409.36	843834.61	3254352.80	Картометрический метод	1	-
222	844434.25	3255413.45	843846.52	3254352.80	Картометрический метод	1	-
223	844451.53	3255410.47	843848.17	3254340.23	Картометрический метод	1	-
224	844453.80	3255402.96	843905.42	3254339.23	Картометрический метод	1	-
225	844449.69	3255389.43	843898.71	3254369.42	Картометрический метод	1	-
226	844454.14	3255386.00	843914.24	3254367.06	Картометрический метод	1	-
227	844481.58	3255391.00	843933.69	3254363.03	Картометрический метод	1	-
228	844511.62	3255400.48	843947.65	3254360.57	Картометрический метод	1	-
229	844538.69	3255399.91	843993.11	3254489.37	Картометрический метод	1	-
230	844579.82	3255406.59	843933.88	3254526.09	Картометрический метод	1	-
231	844582.53	3255414.79	843845.16	3254535.49	Картометрический метод	1	-
232	844579.09	3255438.87	843848.44	3254583.69	Картометрический метод	1	-
233	844605.47	3255450.52	843891.82	3254636.08	Картометрический метод	1	-
234	844704.30	3255462.70	843916.39	3254622.94	Картометрический метод	1	-
235	844719.85	3255485.54	843935.57	3254659.62	Картометрический метод	1	-

Сведения о местоположении измененных (уточненных) границ объекта

1. Система координат МСК-38, зона 3

2. Сведения о характерных точках границ объекта

Обозначение характерных точек границ	Существующие координаты, м		Измененные (уточненные) координаты, м		Метод определения координат характерной точки	Средняя квадратическая погрешность положения характерной точки (Мт), м	Описание обозначения точки на местности (при наличии)
	X	Y	X	Y			
236	844721.03	3255500.56	843954.86	3254696.59	Картометрический метод	1	-
237	844709.56	3255504.19	843947.74	3254701.57	Картометрический метод	1	-
238	844678.80	3255506.43	844126.15	3254896.79	Картометрический метод	1	-
239	844676.75	3255506.58	844254.11	3255262.99	Картометрический метод	1	-
240	844647.00	3255507.43	844177.64	3255486.92	Картометрический метод	1	-
241	844594.11	3255523.00	844162.64	3255522.94	Картометрический метод	1	-
242	844573.47	3255524.42	844161.13	3255526.56	Картометрический метод	1	-
243	844528.54	3255522.19	844148.10	3255557.78	Картометрический метод	1	-
244	844501.48	3255515.93	844144.05	3255567.48	Картометрический метод	1	-
245	844482.95	3255518.53	844012.66	3255526.80	Картометрический метод	1	-
246	844448.53	3255514.97	844007.01	3255525.06	Картометрический метод	1	-
247	844431.88	3255525.78	844005.40	3255524.59	Картометрический метод	1	-
248	844399.08	3255520.93	843935.80	3255503.02	Картометрический метод	1	-
249	844393.75	3255508.26	843776.78	3255565.51	Картометрический метод	1	-
250	844363.87	3255497.33	843686.17	3255599.24	Картометрический метод	1	-
251	844333.44	3255488.69	843658.94	3255619.33	Картометрический метод	1	-
252	844317.57	3255483.36	843601.22	3255670.57	Картометрический метод	1	-
253	843580.66	3255634.08	843580.66	3255634.08	Картометрический метод	1	-
254	843557.75	3255599.17	843557.75	3255599.17	Картометрический метод	1	-
255	843577.37	3255591.16	843577.37	3255591.16	Картометрический метод	1	-
256	843577.98	3255583.70	843577.98	3255583.70	Картометрический метод	1	-
257	843559.15	3255561.50	843559.15	3255561.50	Картометрический метод	1	-
258	843558.67	3255544.56	843558.67	3255544.56	Картометрический метод	1	-
259	843565.28	3255529.90	843565.28	3255529.90	Картометрический метод	1	-
260	843565.75	3255517.48	843565.75	3255517.48	Картометрический метод	1	-
261	843555.31	3255514.05	843555.31	3255514.05	Картометрический	1	-

Сведения о местоположении измененных (уточненных) границ объекта

1. Система координат МСК-38, зона 3

2. Сведения о характерных точках границ объекта

Обозначение характерных точек границ	Существующие координаты, м		Измененные (уточненные) координаты, м		Метод определения координат характерной точки	Средняя квадратическая погрешность положения характерной точки (Mt), м	Описание обозначения точки на местности (при наличии)
	X	Y	X	Y			
					метод		
262	843543.33	3255492.69	843543.33	3255492.69	Картометрический метод	1	-
263	843543.23	3255474.91	843543.23	3255474.91	Картометрический метод	1	-
264	843531.48	3255454.16	843531.48	3255454.16	Картометрический метод	1	-
265	843506.85	3255431.70	843506.85	3255431.70	Картометрический метод	1	-
266	843495.87	3255409.27	843495.87	3255409.27	Картометрический метод	1	-
267	843469.04	3255374.04	843469.04	3255374.04	Картометрический метод	1	-
268	843459.57	3255360.95	843459.57	3255360.95	Картометрический метод	1	-
1	843374.20	3255416.75	843374.20	3255416.75	Картометрический метод	1	-
							-
269	843355.15	3255429.21	843355.15	3255429.21	Картометрический метод	1	-
270	-	-	843355.22	3255429.33	Картометрический метод	1	-
271	843331.65	3255444.57	843331.65	3255444.57	Картометрический метод	1	-
272	843318.19	3255462.53	843318.19	3255462.53	Картометрический метод	1	-
273	843316.18	3255464.75	843316.18	3255464.75	Картометрический метод	1	-
274	843311.14	3255470.30	843311.14	3255470.30	Картометрический метод	1	-
275	843309.62	3255471.96	843309.62	3255471.96	Картометрический метод	1	-
276	843298.61	3255484.08	843298.61	3255484.08	Картометрический метод	1	-
277	843288.79	3255490.67	843288.79	3255490.67	Картометрический метод	1	-
278	843280.68	3255490.91	843280.68	3255490.91	Картометрический метод	1	-
279	843270.08	3255491.21	843270.08	3255491.21	Картометрический метод	1	-
280	843229.70	3255481.61	843229.70	3255481.61	Картометрический метод	1	-
281	843220.95	3255477.10	843220.95	3255477.10	Картометрический метод	1	-
282	843220.46	3255502.18	843220.46	3255502.18	Картометрический метод	1	-
283	843220.44	3255529.43	843220.44	3255529.43	Картометрический метод	1	-
284	843222.16	3255534.15	843222.16	3255534.15	Картометрический метод	1	-
285	843218.51	3255545.10	843218.51	3255545.10	Картометрический	1	-

Сведения о местоположении измененных (уточненных) границ объекта

1. Система координат МСК-38, зона 3

2. Сведения о характерных точках границ объекта

Обозначение характерных точек границ	Существующие координаты, м		Измененные (уточненные) координаты, м		Метод определения координат характерной точки	Средняя квадратическая погрешность положения характерной точки (Mt), м	Описание обозначения точки на местности (при наличии)
	X	Y	X	Y			
					метод		
286	843214.44	3255551.04	843214.44	3255551.04	Картометрический метод	1	-
287	843202.63	3255554.56	843202.63	3255554.56	Картометрический метод	1	-
288	843189.51	3255549.11	843189.51	3255549.11	Картометрический метод	1	-
289	843182.09	3255539.53	843182.09	3255539.53	Картометрический метод	1	-
290	843179.52	3255532.99	843179.52	3255532.99	Картометрический метод	1	-
291	843179.84	3255516.30	843179.84	3255516.30	Картометрический метод	1	-
292	843113.70	3255512.24	843113.70	3255512.24	Картометрический метод	1	-
293	843116.71	3255531.95	843101.94	3255435.34	Картометрический метод	1	-
294	843113.80	3255605.05	843066.16	3255338.34	Картометрический метод	1	-
295	843096.96	3255666.14	843019.22	3255259.28	Картометрический метод	1	-
296	843070.48	3255734.32	843013.61	3255249.82	Картометрический метод	1	-
297	843037.07	3255790.77	842876.63	3255051.25	Картометрический метод	1	-
298	843012.49	3255809.01	842829.52	3254969.81	Картометрический метод	1	-
299	842961.59	3255786.83	842763.66	3254868.64	Картометрический метод	1	-
300	843039.26	3255683.79	842686.50	3254771.20	Картометрический метод	1	-
301	843064.26	3255600.28	842669.13	3254757.89	Картометрический метод	1	-
302	843064.69	3255509.23	842585.61	3254693.93	Картометрический метод	1	-
303	843052.18	3255508.46	842469.26	3254626.11	Картометрический метод	1	-
304	843022.60	3255514.35	842407.55	3254610.87	Картометрический метод	1	-
305	843010.63	3255516.73	842364.34	3254594.85	Картометрический метод	1	-
306	842832.56	3255721.54	842247.09	3254573.58	Картометрический метод	1	-
307	842751.20	3255644.26	842073.41	3254554.90	Картометрический метод	1	-
308	842040.32	3254551.34	842040.32	3254551.34	Картометрический метод	1	-
309	842152.72	3254542.68	842152.72	3254542.68	Картометрический метод	1	-
310	842257.59	3254540.96	842257.59	3254540.96	Картометрический метод	1	-

Сведения о местоположении измененных (уточненных) границ объекта

1. Система координат МСК-38, зона 3

2. Сведения о характерных точках границ объекта

Обозначение характерных точек границ	Существующие координаты, м		Измененные (уточненные) координаты, м		Метод определения координат характерной точки	Средняя квадратическая погрешность положения характерной точки (Мт), м	Описание обозначения точки на местности (при наличии)
	X	Y	X	Y			
311	842316.23	3254539.84	842316.23	3254539.84	Картометрический метод	1	-
312	842387.86	3254539.68	842387.86	3254539.68	Картометрический метод	1	-
313	842422.69	3254542.04	842422.69	3254542.04	Картометрический метод	1	-
314	842477.52	3254575.71	842477.52	3254575.71	Картометрический метод	1	-
315	842503.09	3254590.79	842503.09	3254590.79	Картометрический метод	1	-
316	842545.60	3254617.68	842545.60	3254617.68	Картометрический метод	1	-
317	842591.28	3254645.80	842591.28	3254645.80	Картометрический метод	1	-
318	842654.47	3254682.32	842654.47	3254682.32	Картометрический метод	1	-
319	842738.61	3254738.29	842738.61	3254738.29	Картометрический метод	1	-
320	842804.17	3254792.63	842804.17	3254792.63	Картометрический метод	1	-
321	842842.96	3254825.51	842842.96	3254825.51	Картометрический метод	1	-
322	842916.73	3254870.05	842916.73	3254870.05	Картометрический метод	1	-
323	842953.70	3254890.57	842953.70	3254890.57	Картометрический метод	1	-
324	842986.24	3254907.10	842986.24	3254907.10	Картометрический метод	1	-
325	843012.49	3254919.53	843012.49	3254919.53	Картометрический метод	1	-
326	843059.72	3254960.42	843059.72	3254960.42	Картометрический метод	1	-
327	843073.22	3254976.60	843073.22	3254976.60	Картометрический метод	1	-
328	843074.72	3254979.28	843074.72	3254979.28	Картометрический метод	1	-
329	843128.23	3255074.73	843128.23	3255074.73	Картометрический метод	1	-
330	843177.54	3255149.71	843177.54	3255149.71	Картометрический метод	1	-
331	843223.37	3255220.76	843223.37	3255220.76	Картометрический метод	1	-
332	843296.62	3255331.33	843296.62	3255331.33	Картометрический метод	1	-
333	843330.31	3255389.23	843330.31	3255389.23	Картометрический метод	1	-
269	843355.15	3255429.21	843355.15	3255429.21	Картометрический метод	1	-
							-
334	-	-	842741.57	3253704.89	Картометрический метод	1	-

Сведения о местоположении измененных (уточненных) границ объекта

1. Система координат МСК-38, зона 3

2. Сведения о характерных точках границ объекта

Обозначение характерных точек границ	Существующие координаты, м		Измененные (уточненные) координаты, м		Метод определения координат характерной точки	Средняя квадратическая погрешность положения характерной точки (Mt), м	Описание обозначения точки на местности (при наличии)
	X	Y	X	Y			
335	-	-	842740.56	3253704.87	Картометрический метод	1	-
336	-	-	842740.57	3253703.88	Картометрический метод	1	-
337	-	-	842741.57	3253703.89	Картометрический метод	1	-
334	-	-	842741.57	3253704.89	Картометрический метод	1	-
							-
338	-	-	842992.93	3253708.74	Картометрический метод	1	-
339	-	-	842992.88	3253707.74	Картометрический метод	1	-
340	-	-	842993.88	3253707.69	Картометрический метод	1	-
341	-	-	842993.93	3253708.69	Картометрический метод	1	-
338	-	-	842992.93	3253708.74	Картометрический метод	1	-
							-
342	-	-	842742.43	3253731.65	Картометрический метод	1	-
343	-	-	842741.43	3253731.62	Картометрический метод	1	-
344	-	-	842741.43	3253730.63	Картометрический метод	1	-
345	-	-	842742.43	3253730.65	Картометрический метод	1	-
342	-	-	842742.43	3253731.65	Картометрический метод	1	-
							-
346	-	-	842993.84	3253733.98	Картометрический метод	1	-
347	-	-	842993.79	3253732.98	Картометрический метод	1	-
348	-	-	842994.78	3253732.92	Картометрический метод	1	-
349	-	-	842994.84	3253733.92	Картометрический метод	1	-
346	-	-	842993.84	3253733.98	Картометрический метод	1	-
							-
350	-	-	842995.57	3253758.61	Картометрический метод	1	-
351	-	-	842994.57	3253758.57	Картометрический метод	1	-
352	-	-	842994.71	3253754.70	Картометрический метод	1	-
353	-	-	842995.71	3253754.74	Картометрический метод	1	-
350	-	-	842995.57	3253758.61	Картометрический	1	-

Сведения о местоположении измененных (уточненных) границ объекта

1. Система координат МСК-38, зона 3

2. Сведения о характерных точках границ объекта

Обозначение характерных точек границ	Существующие координаты, м		Измененные (уточненные) координаты, м		Метод определения координат характерной точки	Средняя квадратическая погрешность положения характерной точки (Mt), м	Описание обозначения точки на местности (при наличии)
	X	Y	X	Y			
					метод		
							-
354	-	-	842744.52	3253763.36	Картометрический метод	1	-
355	-	-	842741.37	3253760.98	Картометрический метод	1	-
356	-	-	842741.99	3253760.21	Картометрический метод	1	-
357	-	-	842745.09	3253762.63	Картометрический метод	1	-
354	-	-	842744.52	3253763.36	Картометрический метод	1	-
							-
358	-	-	842974.94	3253773.08	Картометрический метод	1	-
359	-	-	842974.89	3253772.08	Картометрический метод	1	-
360	-	-	842975.88	3253772.03	Картометрический метод	1	-
361	-	-	842975.94	3253773.03	Картометрический метод	1	-
358	-	-	842974.94	3253773.08	Картометрический метод	1	-
							-
362	-	-	842948.58	3253774.50	Картометрический метод	1	-
363	-	-	842948.53	3253773.50	Картометрический метод	1	-
364	-	-	842949.53	3253773.45	Картометрический метод	1	-
365	-	-	842949.58	3253774.45	Картометрический метод	1	-
362	-	-	842948.58	3253774.50	Картометрический метод	1	-
							-
366	-	-	842921.20	3253776.03	Картометрический метод	1	-
367	-	-	842921.11	3253775.04	Картометрический метод	1	-
368	-	-	842924.54	3253774.73	Картометрический метод	1	-
369	-	-	842924.63	3253775.72	Картометрический метод	1	-
366	-	-	842921.20	3253776.03	Картометрический метод	1	-
							-
370	-	-	842684.21	3253777.81	Картометрический метод	1	-
371	-	-	842680.39	3253777.78	Картометрический метод	1	-
372	-	-	842680.39	3253776.79	Картометрический	1	-

Сведения о местоположении измененных (уточненных) границ объекта

1. Система координат МСК-38, зона 3

2. Сведения о характерных точках границ объекта

Обозначение характерных точек границ	Существующие координаты, м		Измененные (уточненные) координаты, м		Метод определения координат характерной точки	Средняя квадратическая погрешность положения характерной точки (Mt), м	Описание обозначения точки на местности (при наличии)
	X	Y	X	Y			
					метод		
373	-	-	842684.21	3253776.80	Картометрический метод	1	-
370	-	-	842684.21	3253777.81	Картометрический метод	1	-
							-
374	-	-	842995.74	3253777.83	Картометрический метод	1	-
375	-	-	842995.22	3253773.88	Картометрический метод	1	-
376	-	-	842996.21	3253773.75	Картометрический метод	1	-
377	-	-	842996.73	3253777.70	Картометрический метод	1	-
374	-	-	842995.74	3253777.83	Картометрический метод	1	-
							-
378	-	-	842714.59	3253779.04	Картометрический метод	1	-
379	-	-	842712.81	3253775.42	Картометрический метод	1	-
380	-	-	842713.69	3253774.99	Картометрический метод	1	-
381	-	-	842715.42	3253778.63	Картометрический метод	1	-
378	-	-	842714.59	3253779.04	Картометрический метод	1	-
							-
382	-	-	842767.96	3254084.77	Картометрический метод	1	-
383	-	-	842767.78	3254083.79	Картометрический метод	1	-
384	-	-	842768.76	3254083.60	Картометрический метод	1	-
385	-	-	842768.94	3254084.59	Картометрический метод	1	-
382	-	-	842767.96	3254084.77	Картометрический метод	1	-
							-
386	-	-	842725.39	3254093.58	Картометрический метод	1	-
387	-	-	842725.19	3254092.60	Картометрический метод	1	-
388	-	-	842730.72	3254091.50	Картометрический метод	1	-
389	-	-	842730.92	3254092.48	Картометрический метод	1	-
386	-	-	842725.39	3254093.58	Картометрический метод	1	-
							-
390	-	-	842991.59	3253668.77	Картометрический	1	-

Сведения о местоположении измененных (уточненных) границ объекта

1. Система координат МСК-38, зона 3

2. Сведения о характерных точках границ объекта

Обозначение характерных точек границ	Существующие координаты, м		Измененные (уточненные) координаты, м		Метод определения координат характерной точки	Средняя квадратическая погрешность положения характерной точки (Mt), м	Описание обозначения точки на местности (при наличии)
	X	Y	X	Y			
					метод		
391	-	-	842991.54	3253667.77	Картометрический метод	1	-
392	-	-	842992.54	3253667.71	Картометрический метод	1	-
393	-	-	842992.59	3253668.71	Картометрический метод	1	-
390	-	-	842991.59	3253668.77	Картометрический метод	1	-
							-
394	-	-	842972.96	3255560.23	Картометрический метод	1	-
395	-	-	842932.26	3255478.08	Картометрический метод	1	-
396	-	-	842862.83	3255324.25	Картометрический метод	1	-
397	-	-	842777.07	3255129.58	Картометрический метод	1	-
398	-	-	842650.46	3255145.92	Картометрический метод	1	-
399	-	-	842632.77	3255124.13	Картометрический метод	1	-
400	-	-	842631.41	3255092.82	Картометрический метод	1	-
401	-	-	842604.16	3255038.16	Картометрический метод	1	-
402	-	-	842486.31	3255178.86	Картометрический метод	1	-
403	-	-	842477.55	3255166.41	Картометрический метод	1	-
404	-	-	842474.56	3255103.35	Картометрический метод	1	-
405	-	-	842493.60	3255095.37	Картометрический метод	1	-
406	-	-	842523.10	3255046.36	Картометрический метод	1	-
407	-	-	842519.98	3255044.65	Картометрический метод	1	-
408	-	-	842514.47	3255041.17	Картометрический метод	1	-
409	-	-	842496.10	3255070.48	Картометрический метод	1	-
410	-	-	842493.05	3255075.88	Картометрический метод	1	-
411	-	-	842474.77	3255065.86	Картометрический метод	1	-
412	-	-	842470.21	3255073.85	Картометрический метод	1	-
413	-	-	842449.61	3255062.42	Картометрический метод	1	-
414	-	-	842480.88	3255004.56	Картометрический	1	-

Сведения о местоположении измененных (уточненных) границ объекта

1. Система координат МСК-38, зона 3

2. Сведения о характерных точках границ объекта

Обозначение характерных точек границ	Существующие координаты, м		Измененные (уточненные) координаты, м		Метод определения координат характерной точки	Средняя квадратическая погрешность положения характерной точки (Mt), м	Описание обозначения точки на местности (при наличии)
	X	Y	X	Y			
					метод		
415	-	-	842483.64	3254999.70	Картометрический метод	1	-
416	-	-	842351.12	3254925.03	Картометрический метод	1	-
417	-	-	842156.05	3254798.55	Картометрический метод	1	-
418	-	-	842147.63	3254808.38	Картометрический метод	1	-
419	-	-	842131.03	3254815.15	Картометрический метод	1	-
420	-	-	842117.77	3254816.39	Картометрический метод	1	-
421	-	-	842100.45	3254815.28	Картометрический метод	1	-
422	-	-	842100.46	3254814.78	Картометрический метод	1	-
423	-	-	842100.56	3254809.37	Картометрический метод	1	-
424	-	-	842100.56	3254808.88	Картометрический метод	1	-
425	-	-	842117.81	3254808.94	Картометрический метод	1	-
426	-	-	842129.58	3254807.49	Картометрический метод	1	-
427	-	-	842140.36	3254790.90	Картометрический метод	1	-
428	-	-	842128.66	3254786.38	Картометрический метод	1	-
429	-	-	842138.29	3254765.94	Картометрический метод	1	-
430	-	-	842146.35	3254749.13	Картометрический метод	1	-
431	-	-	842145.69	3254748.89	Картометрический метод	1	-
432	-	-	842104.25	3254732.94	Картометрический метод	1	-
433	-	-	842097.67	3254748.44	Картометрический метод	1	-
434	-	-	842075.79	3254739.01	Картометрический метод	1	-
435	-	-	842078.56	3254732.29	Картометрический метод	1	-
436	-	-	842073.26	3254732.07	Картометрический метод	1	-
437	-	-	842052.84	3254714.37	Картометрический метод	1	-
438	-	-	842210.50	3254656.42	Картометрический метод	1	-
439	-	-	842298.26	3254676.72	Картометрический метод	1	-

Сведения о местоположении измененных (уточненных) границ объекта

1. Система координат МСК-38, зона 3

2. Сведения о характерных точках границ объекта

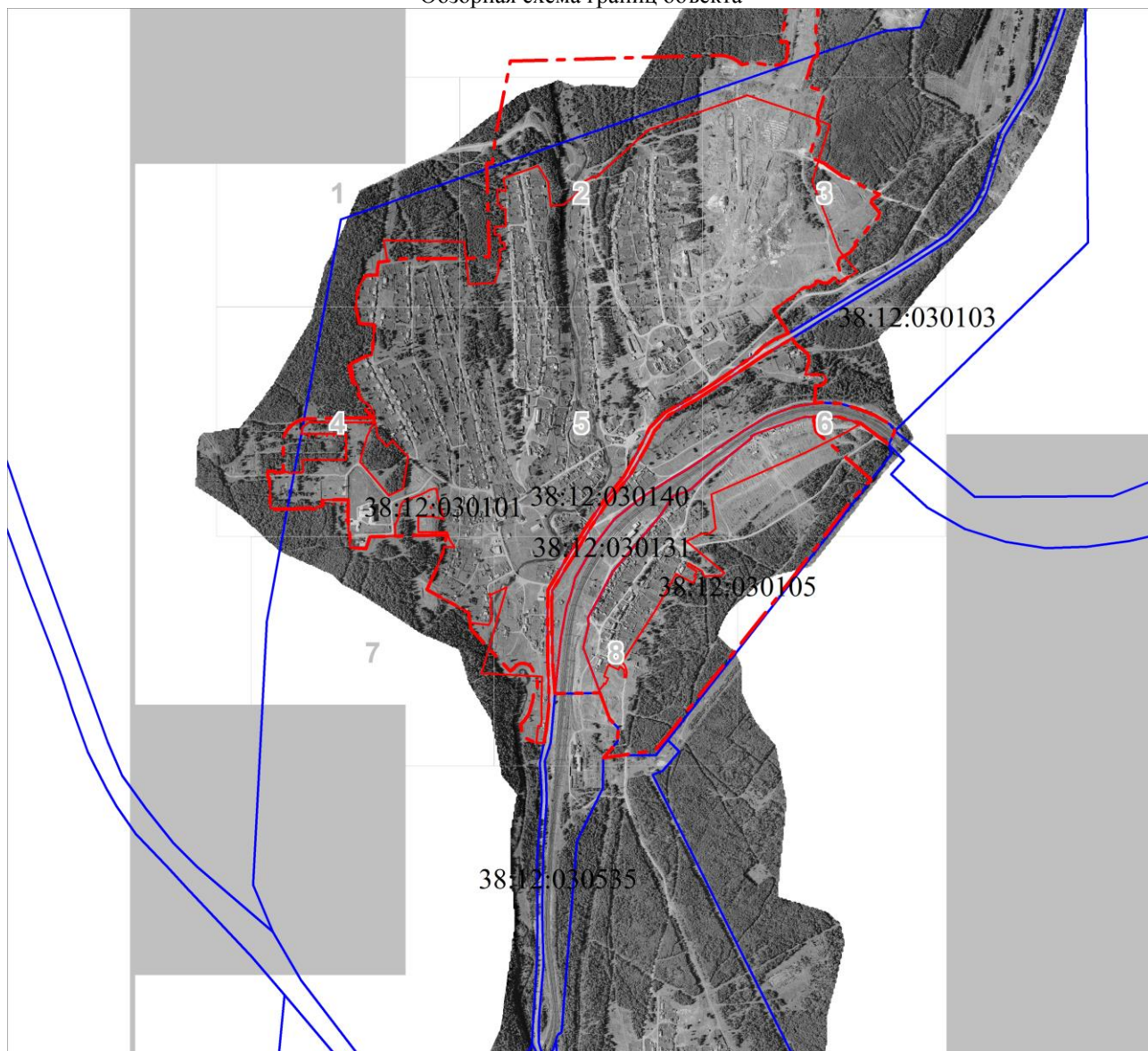
Обозначение характерных точек границ	Существующие координаты, м		Измененные (уточненные) координаты, м		Метод определения координат характерной точки	Средняя квадратическая погрешность положения характерной точки (Mt), м	Описание обозначения точки на местности (при наличии)
	X	Y	X	Y			
440	-	-	842319.31	3254672.54	Картометрический метод	1	-
441	-	-	842491.61	3254764.63	Картометрический метод	1	-
442	-	-	842702.24	3254943.91	Картометрический метод	1	-
443	-	-	842772.17	3254988.13	Картометрический метод	1	-
444	-	-	842786.96	3255035.75	Картометрический метод	1	-
445	-	-	842798.58	3255056.80	Картометрический метод	1	-
446	-	-	842882.53	3255147.59	Картометрический метод	1	-
447	-	-	842986.00	3255279.50	Картометрический метод	1	-
448	-	-	842991.79	3255276.87	Картометрический метод	1	-
449	-	-	843001.97	3255296.21	Картометрический метод	1	-
450	-	-	843027.70	3255369.44	Картометрический метод	1	-
451	-	-	843064.85	3255476.81	Картометрический метод	1	-
452	-	-	843064.69	3255509.23	Картометрический метод	1	-
453	-	-	843064.26	3255600.28	Картометрический метод	1	-
454	-	-	843039.26	3255683.79	Картометрический метод	1	-
455	-	-	843004.41	3255623.74	Картометрический метод	1	-
394	-	-	842972.96	3255560.23	Картометрический метод	1	-
							-
456	-	-	842991.44	3253642.19	Картометрический метод	1	-
457	-	-	842990.45	3253642.08	Картометрический метод	1	-
458	-	-	842990.87	3253638.42	Картометрический метод	1	-
459	-	-	842991.86	3253638.53	Картометрический метод	1	-
456	-	-	842991.44	3253642.19	Картометрический метод	1	-

3. Сведения о характерных точках части (частей) границы объекта

Обозначение характерных точек части границы	Существующие координаты, м		Измененные (уточненные) координаты, м		Метод определения координат характерной точки	Средняя квадратическая погрешность положения характерной точки (Mf), м	Описание обозначения точки на местности (при наличии)
	X	Y	X	Y			
1	2	3	4	5	6	7	8
-	-	-	-	-	-	-	-








План границ объекта

Обзорная схема границ объекта



Масштаб 1:24966

Используемые условные знаки и обозначения:

	Характерная точка границы объекта
	Надписи номеров характерных точек границы объекта
	Граница объекта
	Существующая часть границы, имеющиеся в ЕГРН сведения о которой достаточны для определения ее местоположения
	Граница кадастрового квартала
	Обозначение кадастрового квартала
	Граница населенного пункта (изменяемая)

Подпись _____

Дата 29 июня 2021 г.

Место для оттиска печати (при наличии) лица, составившего описание местоположения границ объекта

План границ объекта

Выносной лист № 1



Масштаб 1:5000

Используемые условные знаки и обозначения:

Условные обозначения представлены на листе 22

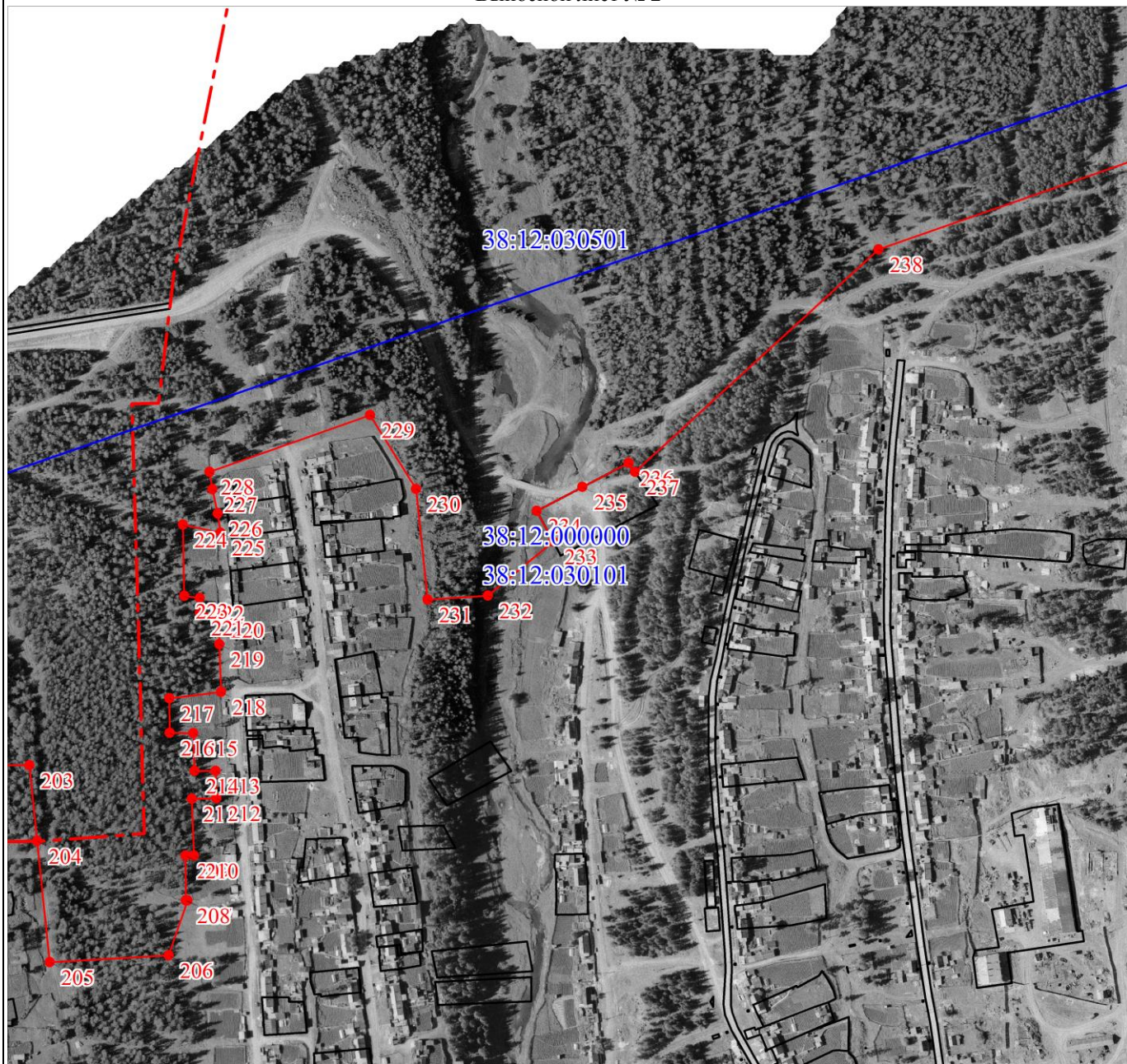
Подпись _____

Дата 29 июня 2021 г.

Место для оттиска печати (при наличии) лица, составившего описание местоположения границ объекта

План границ объекта

Выносной лист № 2



Масштаб 1:5000

Используемые условные знаки и обозначения:

Условные обозначения представлены на листе 22

Подпись _____

Дата 29 июня 2021 г.

Место для оттиска печати (при наличии) лица, составившего описание местоположения границ объекта

План границ объекта

Выносной лист № 3



Масштаб 1:5000

Используемые условные знаки и обозначения:

Условные обозначения представлены на листе 22

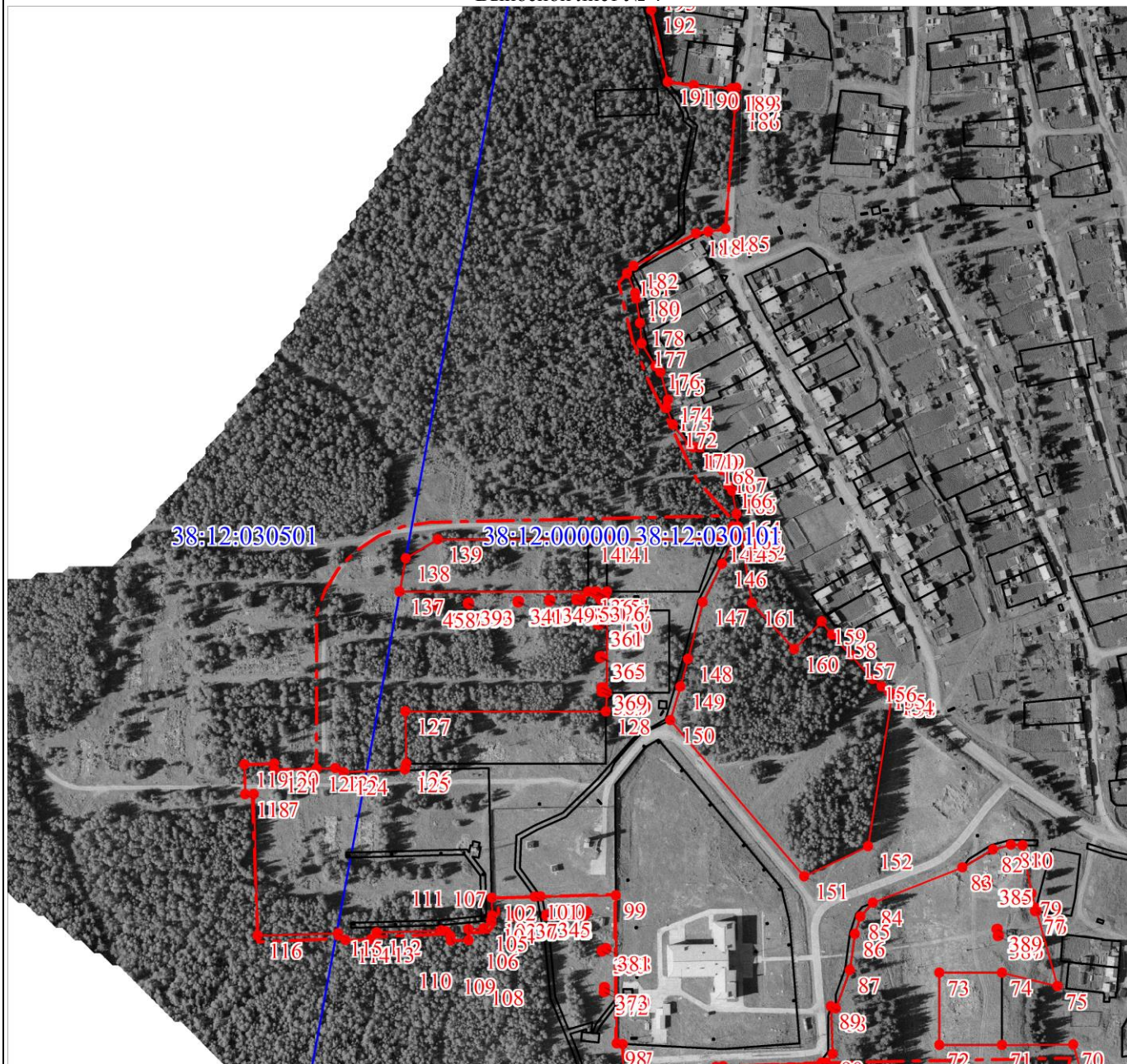
Подпись _____

Дата 29 июня 2021 г.

Место для оттиска печати (при наличии) лица, составившего описание местоположения границ объекта

План границ объекта

Выносной лист № 4



Масштаб 1:5000

Используемые условные знаки и обозначения:

Условные обозначения представлены на листе 22

Подпись _____

Дата 29 июня 2021 г.

Место для оттиска печати (при наличии) лица, составившего описание местоположения границ объекта

План границ объекта

Выносной лист № 5



Масштаб 1:5000

Используемые условные знаки и обозначения:

Условные обозначения представлены на листе 22

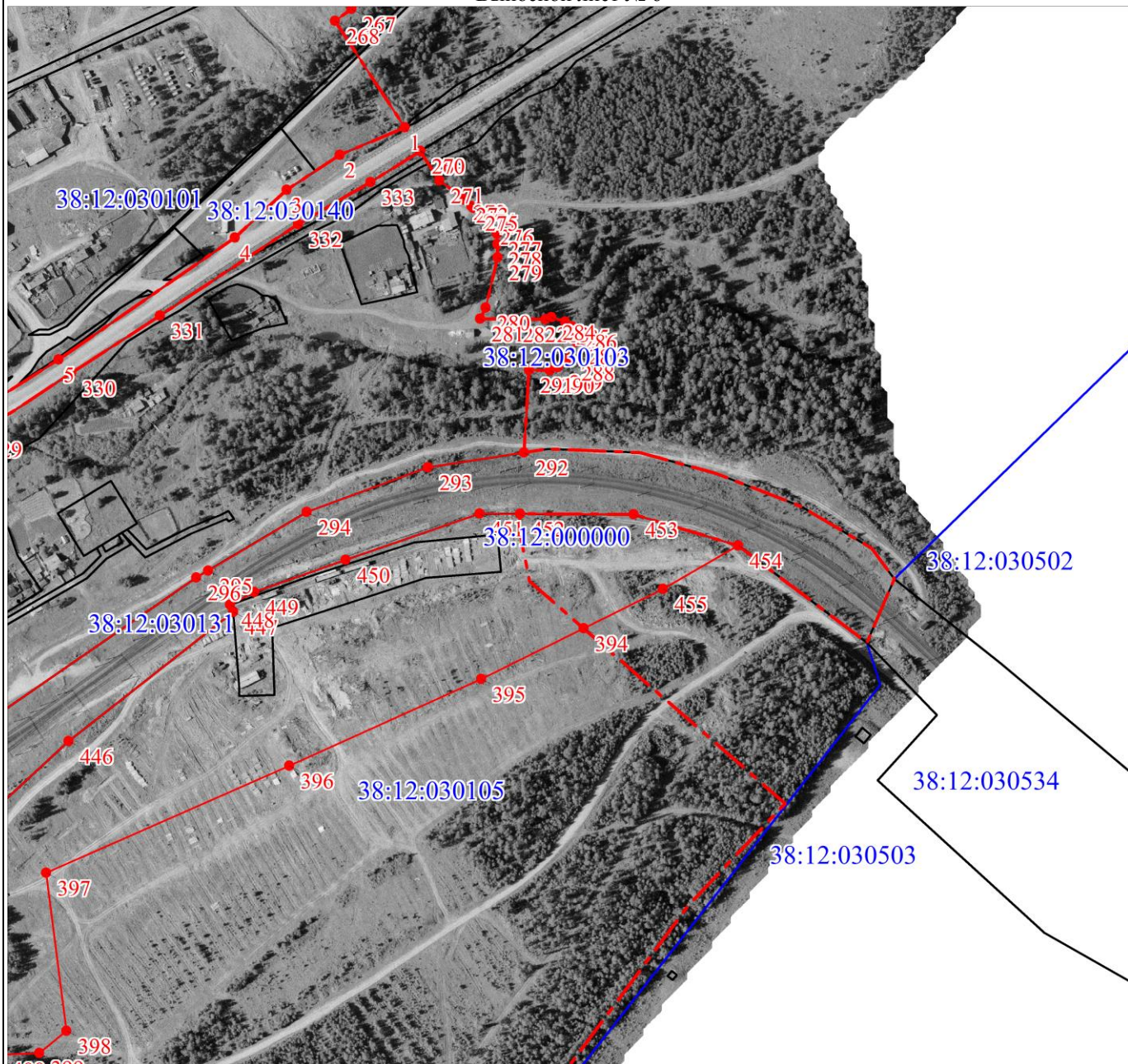
Подпись _____

Дата 29 июня 2021 г.

Место для оттиска печати (при наличии) лица, составившего описание местоположения границ объекта

План границ объекта

Выносной лист № 6



Масштаб 1:5000

Используемые условные знаки и обозначения:

Условные обозначения представлены на листе 22

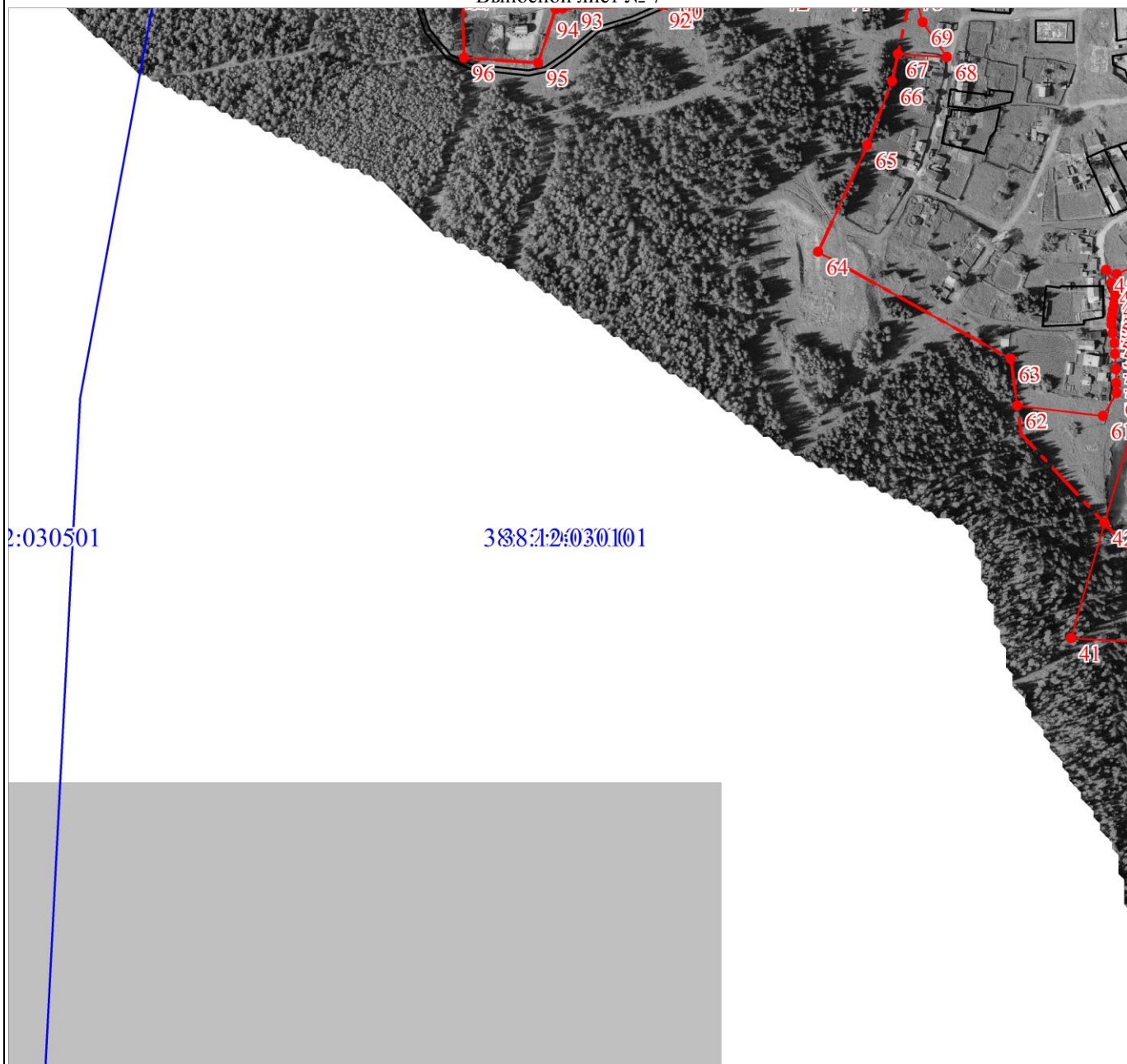
Подпись _____

Дата 29 июня 2021 г.

Место для оттиска печати (при наличии) лица, составившего описание местоположения границ объекта

План границ объекта

Выносной лист № 7



Масштаб 1:5000

Используемые условные знаки и обозначения:

Условные обозначения представлены на листе 22

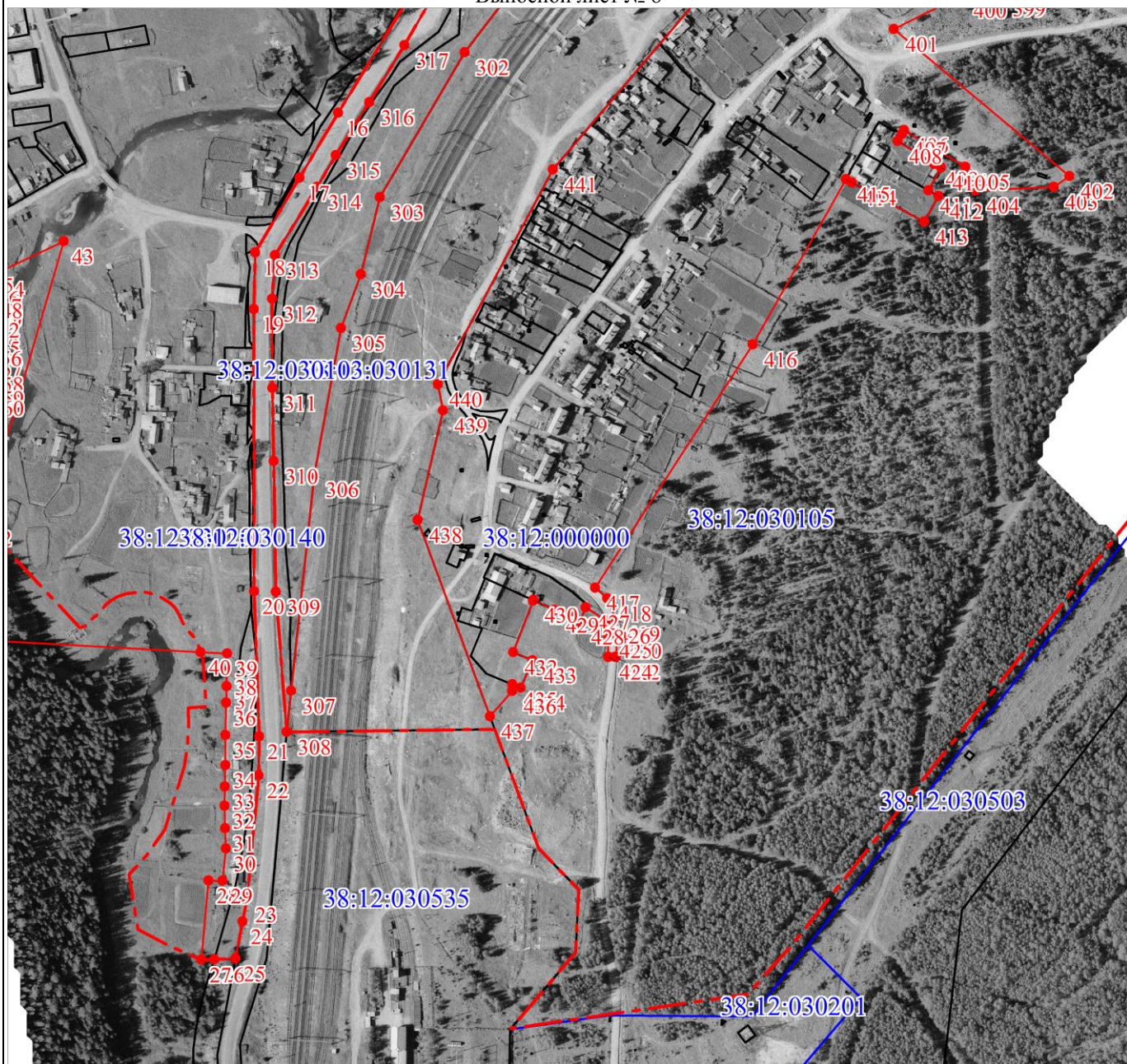
Подпись _____

Дата 29 июня 2021 г.

Место для оттиска печати (при наличии) лица, составившего описание местоположения границ объекта

План границ объекта

Выносной лист № 8



Масштаб 1:5000

Используемые условные знаки и обозначения:

Условные обозначения представлены на листе 22

Подпись _____

Дата 29 июня 2021 г.

Место для оттиска печати (при наличии) лица, составившего описание местоположения границ объекта

Текстовое описание местоположения границ объекта		
Прохождение границы		Описание прохождения границы
от точки	до точки	
1	2	3
1	1	-